

平成30年度

図書館の概要



長岡市立中央図書館

長岡市学校町1丁目2番2号

電話：0258-32-0658

FAX：0258-32-0664

ホームページ： <http://www.lib.city.nagaoka.niigata.jp>

Eメールアドレス： lib@city.nagaoka.niigata.jp

目 次

I	管理業務のあらまし	
1	図書館名及び所在地	2
2	職員数	3
3	組織構成図	4
4	運営方針	4
5	沿革	5
6	施設の概要	6
7	運営費等	8
8	館内サービス	8
9	館外サービス	10
II	図書館サービスのあらまし	
1	事業内容	12
2	平成30年度米百俵号1号車巡回日程表	22
3	平成30年度米百俵号2号車巡回日程表	24
III	利用状況等	
1	蔵書数	28
2	館外貸出冊数	30
3	月別利用者数	32
4	館外奉仕貸出数	34
5	相互貸借統計表	35
6	平成29年度新聞・雑誌取扱数	35
7	予約件数	35
8	インターネットアクセス・メールによる予約件数・調査依頼件数	36
9	依頼受け入れ件数	36
10	平成29年度行事参加状況	37
11	開館日数	40
12	長岡地域定住自立圏等内相互利用登録者数	40
13	文書資料室	41
14	中央図書館自習室利用状況	41
15	美術センター等施設利用状況	41
16	平成29年度美術センター自主企画展事業実績	42
17	互尊文庫学習室利用者数	42
18	図書館サービス指標	43
IV	平成29年度の活動概要	
1	平成29年度の主な活動	46
2	事業報告	48
V	平成29年度長岡市立図書館の活動評価	49
VI	平成30年度長岡市図書館協議会名簿	57
VII	館内見取図	59

I 管理業務のあらまし

1 図書館名及び所在地

長岡市立中央図書館

所在地:〒940-0041 長岡市学校町1丁目2番2号
TEL:0258-32-0658 FAX:0258-32-0664

長岡市立互尊文庫

所在地:〒940-0065 長岡市坂之上町3丁目1番地20
TEL:0258-35-7981 FAX:0258-35-7982

長岡市立西地域図書館

所在地:〒940-2105 長岡市緑町3丁目55番地41
TEL:0258-27-4900 FAX:0258-27-4901

長岡市立南地域図書館

所在地:〒940-1103 長岡市曲新町566番地7
TEL:0258-30-3501 FAX:0258-30-3505

長岡市立北地域図書館

所在地:〒940-0876 長岡市新保町1399番地3
TEL:0258-22-7100 FAX:0258-22-7105

長岡市立中之島地域図書館

所在地:〒954-0124 長岡市中之島3807番地3 中之島文化センター内
TEL:0258-61-2165 FAX:0258-66-1003

長岡市立寺泊地域図書館

所在地:〒940-2502 長岡市寺泊磯町7411番地14 寺泊文化センター内
TEL:0258-75-5159 FAX:0258-75-3109

長岡市立寺泊地域図書館大河津地区図書室

所在地:〒959-0141 長岡市寺泊敦ヶ曾根551番地 寺泊コミュニティセンター内
TEL:0256-97-2497 FAX:0256-98-2205

長岡市立栃尾地域図書館

所在地:〒940-0222 長岡市中央公園1番36号 栃尾文化センター内
TEL:0258-53-3005 FAX:0258-86-5868

文書資料室

所在地:〒940-0065 長岡市坂之上町3丁目1番地20 長岡市立互尊文庫内

TEL:0258-36-7832 FAX:0258-37-3754

2 職員数

人数(うち司書等有資格者数)

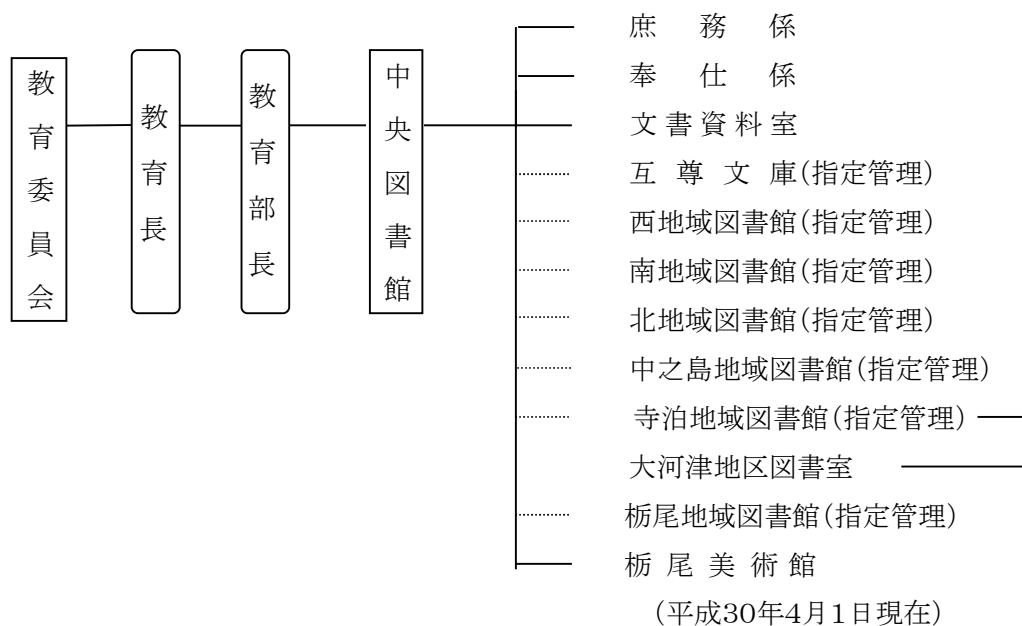
区分	館長	館長補佐	係長 室長	主査	主任	主事	司書	嘱託	臨時	パート	合計
中央図書館	1(1)	1(1)	2(1)	5(4)	1(0)	5(0)	—	21(21)	9(0)	3(0)	48(28)
文書資料室	—	—	1(0)	1(0)	—	—	—	4(1)	2(0)	—	8(1)
大河津地区図書館	—	—	—	—	—	—	—	1(0)	—	—	1(0)
合計	1(1)	1(1)	3(1)	6(3)	1(0)	5(0)	—	26(22)	11(0)	3(0)	57(28)

(指定管理)

区分	業務統括責任者	業務統括 チーフ	業務責任者	職員	合計
互尊文庫	1(0)	1(1)	1(1)	6(4)	9(6)
西地域図書館	—	—	1(1)	7(4)	8(5)
南地域図書館	—	—	1(1)	7(4)	8(5)
北地域図書館	—	—	1(1)	7(7)	8(8)
中之島地域図書館	—	—	1(1)	2(2)	3(3)
寺泊地域図書館	—	—	1(0)	2(2)	3(2)
枳尾地域図書館	—	—	1(0)	2(2)	3(2)
合計	1(0)	1(1)	7(5)	33(25)	42(31)

平成30年4月1日現在

3 組織構成図



4 運営方針

市民の文化情報センターとしての機能を果たすため、図書館資料を収集整備し、社会状況に即応した、より積極的・合理的な図書館サービスを行うとともに、各種企画行事等を通じて市民の教育文化の向上を図る。

重点事項

- 1 当市をはじめとする郷土に関する各種資料等の収集・保存・活用に努める。
- 2 課題解決に向けた資料及びサービスの充実を図るとともに、利便性の向上に取り組む。
- 3 市民の要望・意見を広く取り上げ、図書館運営に反映させる。
- 4 長岡市立図書館開館 100 周年を機に、より積極的な広報や各種機関などとの連携を進め、本と人をつなぐ、様々な事業を実施する。
- 5 勉強会や職場内研修をはじめ様々な研修機会を確保し、図書館職員の資質の向上を図る。
- 6 子どもや若者が本に親しむ環境づくりに取り組む。

○指定管理者制度導入に伴う運営の基本方針

- (1) 多様化する市民ニーズに対応するため、指定管理者制度を地域図書館に導入し、民間事業者の創意工夫を生かしてサービスの向上と管理の効率化を引き続き図る。
- (2) 中央図書館は、多種多様な資料の収集・保存・活用等を行う統括館としての機能を持ち、当市の図書館全体の基本方針や業務基準の決定並びに全館に関わる調整等を行う。
- (3) 地域図書館は、独自の運営として、各地域に関連した資料や特色ある資料を収集するとともに、地域に密着した読書普及活動を行う。
- (4) 利用者が安心して良質な図書館サービスを受けられるよう、中央図書館は地域図書館の管理運営にあたる指定管理者との連携を強化するとともに、適切な指導を行う。
- (5) 図書館サービスの評価を的確に行い、指定管理期間中の管理運営状況を定期的に検証する。

5 沿革

大正 4年10月11日	野本恭八郎氏(互尊翁)から図書館建設寄付金を受ける
大正 7年 6月 8日	大正記念長岡市立互尊文庫開館
昭和 4年 3月 5日	巡回家庭文庫を実施
昭和10年 2月11日	文部省より図書館表彰を受ける
昭和20年 8月 1日	空襲を受け建物・図書を焼失
昭和20年 9月11日	焼け残りの第2書庫を仮図書館として開館
昭和23年11月15日	内藤伝吉氏から寄附を受け明治公園内(現在地)に互尊文庫を再建
昭和27年11月27日	「ながおか号」による自動車文庫開始
昭和29年 2月20日	内藤伝吉氏の寄附による内藤文庫を設置
昭和38年10月15日	互尊文庫改築促進委員会発足
昭和41年12月	日本図書館協会の設計により互尊文庫改築工事着工
昭和42年10月	互尊文庫改築
昭和59年 8月	長岡市立中央図書館基本計画を策定
昭和61年11月29日	中央図書館完成
昭和62年 3月 6日	中央図書館開館 互尊文庫を分館とする
平成 元年10月25日	中央図書館が日本図書館協会第5回建築賞を受賞
平成 7年 3月10日	西地域図書館完成
平成 7年 4月14日	西地域図書館開館
平成10年 3月17日	南地域図書館完成
平成10年 4月 1日	文書資料室開室
平成10年 4月10日	南地域図書館開館
平成12年 2月29日	北地域図書館完成
平成12年 4月21日	北地域図書館開館
平成13年 2月	図書館ホームページ掲載開始
平成13年 8月	ユニバーサル文庫開始
平成14年 4月 1日	自動車文庫「ながおか号」を廃止し、「米百俵号」として新たに運転を開始する
平成17年 4月 1日	合併により長岡市立中之島地域図書館開館
平成18年 1月 1日	合併により長岡市立寺泊地域図書館、長岡市立寺泊地域図書館 大河津地区図書室、長岡市立栃尾地域図書館開館
平成18年 4月23日	子ども読書活動優秀実践図書館として文部科学大臣賞を受ける
平成18年10月 1日	自動車文庫「米百俵号2号」の運転を開始する
平成20年 4月 1日	地域図書館7館の業務を指定管理者へ移行
平成21年 4月 1日	栃尾美術館を中央図書館の所管とする
平成21年 6月 1日	図書館未設置地域への取次所設置
平成21年 7月 1日	電話での貸出期間延長サービス開始
平成21年10月15日	自動車文庫「米百俵号1号」の車両入替えを行う
平成22年 4月 1日	合併により川口地域に取次所設置

平成25年 3月	長岡市子ども読書活動推進計画策定
平成25年11月	子ども読書ボランティア読書イベントパッケージ化事業を実施
平成25年11月	図書館よる起業・キャリア形成支援プログラム事業を実施
平成26年 5月	新図書館情報システム決定
平成27年 2月	新図書館情報システム(アイリスフィエラ・富士通株式会社製)稼働 自動車文庫「米百俵号2号」の車両入替えを行う
平成27年 8月	無線によるインターネット接続環境(フリースポット)の整備
平成28年 9月	フェイスブック運用開始
平成30年 3月	第二次長岡市子ども読書活動推進計画策定

6 施設の概要

○ 中央図書館

鉄骨・鉄筋コンクリート造3階建 (延)5,029.87㎡

敷地面積 17,410.19㎡ 駐車場 263台(一部市民文化公園と共用)

1階 開架閲覧室(一般、児童、雑誌)、おはなしのへや、AVコーナー、福祉録音室、参考調査席(美術資料スペースを含む)、版画コーナー、貴重資料閲覧室、書庫、館外奉仕室、美術品搬入荷解室、閲覧席170席(一般70席、児童33席、参考・美術53席、長いす14席)

2階 講堂、講座室1・2、管理事務室、応接室、美術センター、美術展準備室、美術品一時保管庫

3階 書庫、貴重資料室

○ 互尊文庫

鉄筋コンクリート造3階建(一部4階)(延)1,600.75㎡

敷地面積 1,074.94㎡ 駐車場 13台

1階 一般貸出開架室、児童室、事務室、閲覧席28席(一般7席、児童21席)

2階 軽読書室、新聞雑誌コーナー、書庫、閲覧席67席

3階 学習室(107席)

○ 西地域図書館

鉄筋コンクリート造2階建 (延)781.07㎡

敷地面積 2,222.49㎡ 駐車場 52台(一部大島コミュニティセンター・児童館と共用)

1階 児童開架閲覧室、事務室、書庫、閲覧席40席(児童18席、長いす22席)

2階 一般開架閲覧室、新聞雑誌コーナー、書庫、閲覧席56席(一般12席、長いす44席)、学習コーナー8席

○ 南地域図書館

鉄筋コンクリート造平屋建 808.99㎡

敷地面積 2,591.20㎡ 駐車場 71台(高齢者センターみやうちと共用)

一般・児童開架閲覧室、新聞雑誌コーナー、おはなしコーナー、事務室、ユニバーサル書庫、書庫、閲覧席61席(一般16席、児童18席、長いす27席)、自習席12席

○ 北地域図書館

鉄筋コンクリート一部鉄骨造平屋建 820.24㎡

敷地面積 2,708.66㎡ 駐車場 75台(高齢者センターふそきと共用)

一般・児童開架閲覧室、新聞雑誌コーナー、おはなしコーナー、多目的ルーム、事務室、書庫、閲覧席68席(一般30席、児童26席、長いす12席)

○ 中之島地域図書館

中之島文化センター内 鉄骨・鉄筋コンクリート造2階建のうち、1階の一部368.95㎡

駐車場200台(中之島文化センター・中之島体育館共有)

一般・児童開架閲覧室、新聞雑誌コーナー、AVコーナー、書庫、閲覧席41席

○ 寺泊地域図書館

寺泊文化センター内 鉄筋コンクリート造3階建のうち、2階の一部159.17㎡、3階の1室18.9㎡

駐車場 274台(寺泊文化センター共有)

一般・児童開架閲覧室、新聞雑誌コーナー、インターネット検索コーナー、閲覧席23席

○ 寺泊地域図書館大河津地区図書室

寺泊コミュニティセンター内 鉄筋コンクリート造2階建のうち、2階の一部57㎡

駐車場 50台(寺泊コミュニティセンター共有)

一般・児童開架閲覧室、雑誌コーナー、閲覧席12席

○ 栃尾地域図書館

栃尾文化センター内 鉄筋コンクリート造3階建のうち、1階の一部450.03㎡

駐車場 50台(栃尾文化センター共有)

一般・児童開架閲覧室、新聞雑誌コーナー、閲覧席50席

○ 取次所の場所

地域	場所
越路	越路支所地域振興課(返却のみ 1階ロビー)
三島	みしまコミュニティセンター(三島支所内)
山古志	山古志公民館図書室(山古志体育館内)
小国	おぐにコミュニティセンター
和島	和島支所地域振興課
与板	よいたコミュニティセンター
川口	川口公民館

7 運営費等

(1) 平成29年度決算額

(単位:千円)

	管理運営費(a)	事業費(b)	資 料 費					合計(a+b+c)
			図書購入費	雑誌新聞費	視聴覚費	その他の資料費	計(c)	
経常的経費	257,927	38,386	48,900	7,743	1,835	615	59,093	355,406
臨時的経費	0	27,244	0	0	0	0	0	27,244
合計	257,927	65,630	48,900	7,743	1,835	615	59,093	382,650

※臨時的経費とは、中央図書館等の施設改修経費をいう。

(2) 平成30年度予算額

(単位:千円)

	管理運営費(a)	事業費(b)	資 料 費					合計(a+b+c)
			図書購入費	雑誌新聞費	視聴覚費	その他の資料費	計(c)	
経常的経費	262,461	39,848	49,965	8,097	1,530	497	60,089	362,398
臨時的経費	0	4,700	0	0	0	0	0	4,700
合計	262,461	44,548	49,965	8,097	1,530	497	60,089	367,098

※臨時的経費とは、中央図書館等の施設改修経費をいう。

8 館内サービス

(1) 開館時間

- 中央図書館 午前9時30分～午後7時
中之島・寺泊・栃尾地域図書館
大河津地区図書室
- 互尊文庫・西・南・北地域図書館 午前9時30分～午後8時
- 互尊文庫学習室 午前9時30分～午後7時
- 講堂・講座室 午前9時～午後9時
- 美術センター 午前9時30分～午後7時
(毎月の末日・特別図書整理期間中は午後5時閉館)
- 文書資料室 午前9時30分～午後5時

(2) 休館日

施設名	休館日
中央図書館 中之島・寺泊・栃尾地域図書館 大河津地区図書室	・月曜日(祝日の場合は翌日) ・毎月の末日 ・12月29日～1月3日 (中央図書館のみ12月31日～1月3日) ・特別図書整理期間
互尊文庫・西・南・北地域図書館 文書資料室	・木曜日(祝日の場合は翌日) ・毎月の末日 ・12月29日～1月3日 ・特別図書整理期間
美術センター	・月曜日(祝日の場合は翌日) ・12月28日～1月4日

(3) 図書貸出し

①館外利用できる人

- ・長岡市に在住する人
- ・長岡地域定住自立圏の市町(小千谷市、見附市、出雲崎町)及び三条市に在住する人
- ・市外から長岡市内に通勤、通学している人

②貸出資料数

1人10点以内(うち視聴覚資料は3点まで)

③貸出期間

2週間以内

(4) 調査相談(レファレンス)

読書相談、資料調査等の質問に対して、いつでも相談に応じている。

9 館外サービス

(1) 自動車文庫

図書館から離れた地域の利用者にも図書館サービスを提供するため、自動車文庫「米百俵号」2台が巡回して貸出等を行う。ステーションからの要望によっては、読み聞かせ活動も行う。

積載図書数 1号車 約2,000冊

2号車 約2,000冊

巡回コース・ステーション数の変遷

	28年度	29年度	30年度
コース数	26	26	26
ステーション数	102	102	101

(2) 団体貸出

市内在住で10名以上の団体、グループに対し、1回につき200冊まで6か月以内の貸出しをする。

地域図書館は、1回につき100冊まで1か月以内の貸出しをする。

Ⅱ 図書館サービスのあらまし

1 事業内容

○中央図書館

(1) 広報・公聴活動

事業名	内 容	実施時期等
館報等の発行	館報や利用案内等の効果的な配布 ・一般向け「図書館の窓から」 ・児童向け「としょかんくん」 ・中・高校生向け「Young-jin」等	各年4回
利用者意見の公表	利用者から寄せられた意見要望に対する回答を公表し、 図書館の考え方の理解を得る。 ・掲示板「ご意見ポスト」の設置	随時
ホームページ フェイスブック	図書館の情報を発信	随時

(2) 館外奉仕活動

事業名	内 容	実施時期等
自動車文庫	米百俵号2台で市内のステーションを巡回のほか、各種の 行事に参加	通年
米百俵号ブックカーニ バル	市内の学校や施設に出向いて読み聞かせ等を実施	7月～8月
団体貸出文庫	小学校・保育園・幼稚園・事業所や市民グループ等に貸 出	随時
授業用図書セット貸出	小中高等学校で授業のために使われる図書の貸出	随時

(3) ユニバーサルサービス

事業名	内 容	実施時期等
ユニバーサル文庫	視覚障害者等が読書を楽しむことができるよう、音声資料 等を収集(ユニバーサル文庫)し、宅配サービスを行う。 ・ユニバーサル文庫所蔵施設 南地域図書館	通年

(4) 子ども読書活動

事業名	内 容	実施時期等
おはなし会(木曜チビ ッコタイム他)	絵本等の読み聞かせや工作の実施	火～土曜日の 毎日、日曜日(月 1回)、スペシャル (年数回)
出張おはなし会・絵本 講座	親子サークルや小学校などへ出向いて絵本等の読み聞 かせや手あそび、絵本選びのアドバイス等を実施	通年

事業名	内 容	実施時期等
読み聞かせボランティア養成講座	図書館や地域で読み聞かせを行うボランティアを養成	年数回
ブックスタート (全館共通事業)	生後5～7か月の乳児を対象に絵本をプレゼントし、本の紹介や読み聞かせ等を実施（さいわいプラザほか8か所で実施）	通年
としょリンピック (全館共通事業)	未就学児から小学生を対象に、30冊の本の読書や本に関するクイズへの挑戦を通して、図書館や本に親しんでもらう。	7月～8月
子ども一日図書館員 (全館共通事業)	こどもの読書週間に合わせ、小学5、6年生を対象に実施	4月～5月

(5) 読書普及活動

事業名	内 容	実施時期等
文芸講演会	今日的なテーマの講演会を実施	年1回予定
文化講座	社会情勢に即したテーマの講座を実施	年数回予定
貴重資料公開講座	中央館所蔵の貴重資料を解説付きで公開する。	年1回予定
映画会	図書館所蔵の映像資料により映画会を実施	月2回程度
コンサート	楽器の生演奏等を楽しむコンサートを実施	年1回予定
子ども読書活動推進 計画関連事業	学校や家庭等での子どもの読書活動推進に役立つ講座を実施	年数回予定
団体リサイクル	図書館で不用となった資料を学校や福祉施設等に無料で提供	年1回予定

(6) 美術センター自主企画事業

事業名	内 容	実施時期等
画業 50 年長岡の自然 に育まれた松岡達英 展	長岡出身で科学絵本の第一人者として国内外から高い評価を受ける絵本作家松岡達英さんの作品展。初期作品から最新作までの原画や、流木アートなどを展示。	7月20日 ～8月5日

(7) 電子図書館

事業名	内 容	実施時期等
ながおかネットミュージ アム	インターネットで公開している当館所蔵の貴重資料のコンテンツを充実させる。	更新年1回

(8) 市民参加活動

事業名	内 容	実施時期等
夏休み図書館ボランティア (全館共通事業)	中学生以上を対象に、夏休み期間中に実施	7月～8月
図書館友の会の活動 支援	友の会主催視察研修 友の会と図書館との意見交換会	年1回 随時
ボランティア等との意見 交換会	図書館ボランティアとの意見交換	随時

○地域図書館(指定管理者自主事業)

(1) 全館共通事業

事業名	内 容	実施時期等
こどもの読書週間企画 ささぼんへ手紙をかこう	期間中に本を借りた子ども達を対象に、専用はがきにおすすめの本を紹介してもらい、館内に掲示する。	4月～5月
エクスチェンジ展示事業	中央図書館と各地域図書館で収集している資料の交換展示を行う。	9月～12月
図書館を使った調べる学習 コンクール事業	・長岡市の小学生を対象としたコンクールの実施 ・優秀作品については全国コンクールへ出品	6月～11月
学校支援	小学校からの要請により、学校図書館の整備(分類、レイアウト変更等)の指導やブックトークを実施	要請ある都度

(2) 各地域館事業

事業名	概 要	実施時期等	
互 尊 文 庫	幼児対象おはなし会 「おはなしきかせて」	絵本の読み聞かせや紙芝居の上演、工作を行う。終了後「おやおこタイム」の時間を設ける。	毎週土・日曜日 スペシャル数回
	読者のつどい	テーマ本の読後感想を語り合う会	毎月第四金曜日
	出張おはなし会	近隣保育園、子育て支援施設等に出向いてのおはなし会	要請ある都度
	大人の絵本時間～プチ絵本セラピー®	大人を対象とした絵本の読み聞かせ体験と簡単な質問形式のワークショップ	4月、12月
	ハンドベル演奏会	ハンドベル演奏のグループ(ボランティア)による演奏会	5月
	長岡空襲写真・体験画展	長岡戦災資料館より借り受けた長岡空襲の写真と体験画をロビーに展示	7月～8月
	互尊文庫まつり	長岡市立図書館開館 100 周年を記念した、互尊翁紙芝居、縁日遊びなどの様々なイベント	6月
	夏の夜のおはなし会	休館日の夜に行う怖いお話やおばけのお話の読み聞かせ、パネルシアター等	7月
	まわしてポン！で、調べもの	カプセルトイ(ガチャ)に入った問題を総合百科事典『ポプラディア』を使って解きあかす。	7月
	夏休みおたすけ教室	小学生を対象にした、夏休み課題の支援に繋がる内容の工作教室	8月
	科学講座「LEGO ロボットを走らせよう！」	長岡工業高等専門学校の講師による、小学校高学年を対象としたプログラミング体験講座	8月
文学散歩	新潟県が輩出した文人の足跡を訪ね、理解を深める一日バスツアー	10月	

事業名		概要	実施時期等
互 尊 文 庫	書き初めおたすけ教室	外部講師(ボランティア)による小学生対象の書き初め指導	12月
	ひなまつり工作	越後長岡ひなものがたり参加企画としての工作教室	2月
	作ってあそぼう！ ワクワク工房	幼児・小学生を対象に、身近な材料を使った自分で作って遊べる工作を行う。	年7回
西 地 域 図 書 館	幼児対象おはなし会 「おはなしぼんっ！」	絵本の読み聞かせや紙芝居の上演、工作を行う。終了後「おやこタイム」の時間を設ける。	毎週火曜日 スペシャル数回
	幼児対象おはなし会 「ぼんっ！とむかしばなし」	昔話の絵本や紙芝居の読み聞かせ、語り	毎月第二日曜日
	むかーしむかしのおはなし会	語り部による民話などの昔話、工作の実施	年2回
	出張おはなし会	近隣保育園、子育て支援施設等に出向いてのおはなし会	毎月
	おはなし日本&世界一周	日本と世界の地方に伝わる昔話、関連クイズを行う。(偶数月:日本、奇数月:世界)	月1回
	わらべうたであそぼ！	わらべうたの良さや伝承していく大切さを感じてもらう講座	5月
	大人のための工作教室	一般利用者向けのクラフト教室	7月、12月
	信濃川写真展	「信濃川・大河津分水写真コンテスト」の前年度入賞作品の中から中流域、下流域作品を展示	8月
	夏休み子どもサイエンス教室	外部講師による、夏休み期間中の児童向けに簡単な実験や工作を行う。	8月
	大人のための昔話	長岡民話の会の語り、意見交換など行い、昔話の背景、特色資料についての理解を目指す。	9月
	読書週間工作イベント	読書週間に合わせ読書グッズを作るクラフト教室	10月
工作教室	中学年以上を対象にした少し手ごたえのある工作を行う。	10月	
南 地 域 図 書 館	幼児対象おはなし会 「おはなし☆おはなし」	絵本の読み聞かせや紙芝居の上演、工作を行う。	毎週水・日曜日 スペシャル数回
	えほんのとびら	毎月違うテーマや絵本作家を取り上げたおはなし会	毎月第三日曜日
	絵本セラピー®講座「大人に、絵本」	毎週第二水曜日のおはなし会内で行う保護者向けの絵本セラピー®のミニワークショップ。終了後「おやこタイム」の時間を設ける。	毎月第二水曜日

	事業名	概要	実施時期等
南 地 域 図 書 館	ぬいぐるみのおとまり会＋ ミニおはなし会	おはなし会の後ぬいぐるみをお泊まりさせ、翌日のお迎え時に、図書館を探検するぬいぐるみの写真とお勧めの絵本をお渡しする。	4月
	大人のための絵本セラピー®	大人を対象とした絵本の読み聞かせ体験と簡単な質問形式のワークショップ	6月
	「越のむらさき」見学会	(株)越のむらさきの醸造工場をガイド付で見学する。	6月
	百科事典で謎解き！としょかん探偵	カプセルトイ(ガチャ)に入った問題を総合百科事典『ポプラディア』を使って解きあかす。	6月
	夏休み工作ワークショップ	夏休みの自由研究としても役立つられる工作教室	8月
	夜のおはなし会	休館日の夜に行うお祭りのお話の読み聞かせ、縁日あそび等	8月
	摂田屋醸造歴史さんぽ	郷土史研究会所属の講師による摂田屋地域の歴史解説付散策	10月
	長岡農業高校出張園芸教室	長岡農業高校が講師となり、栽培する植物を材料に、室内装飾の作り方を教える。	11月
	Coffee meets Books	休館日の図書館で行うコーヒー講座と関連図書の紹介	11月
	酒蔵見学会	長岡市内(摂田屋地域以外)の酒造会社見学	3月
出張おはなし会	近隣保育園、子育て支援施設等に出向いてのおはなし会	要請ある都度	
北 地 域 図 書 館	幼児対象おはなし会 「おはなし“ピッピ”」	絵本の読み聞かせや紙芝居の上演、工作を行う。	毎週土曜日及び 第二・第四日曜日 スペシャル数回
	みにみに上映会	一般向けと幼児向けのを隔月に上映 【一般向け】季節に応じて話題性のあるもの 【幼児向け】アニメ映画等	【一般向け】 偶数月第三日曜日 【幼児向け】 奇数月第三日曜日
	出張おはなし会	近隣保育園、コミュニティセンター等に出向いてのおはなし会	要請ある都度
	フラワーアレンジメント教室	講師による初心者向けのアレンジメント教室	7月～3月 月1回(土曜日)
	さっちゃんおばさんの紙芝居 スペシャル	読み聞かせボランティアによる紙芝居に特化したおはなし会	4月、9月、1月
	としょかん DE おやこタイム	未就園児向けのおはなし会や工作。終了後、「おやこタイム」として会場を開放する。	5月・9月・3月

	事業名	概要	実施時期等
北 地 域 図 書 館	中越高校写真部写真展/ YA 朗読会	中越高校写真部の作品による写真展と、同校放送部や卒業生による絵本の朗読会	6月
	あおぞらおはなし会	図書館隣の公園で実施する屋外おはなし会	6月
	工作教室	「野菜スタンプのワークショップ」「線香花火づくり(非火薬)」「大人向け工作会」を実施	6月・8月・12月
	としょかん DE サイエンス教室	長岡技術科学大学の学生サークルによる科学講座	7月
	花火ポスター展	新潟県内各地の花火大会のポスターを収集し、館内に展示	8月
	きたちいきとしょかん ハロウィンパーティー	ハロウィンに関連するおはなし会と工作	10月
	としょかん巨大かるた大会	図書館に関する内容の大判かるたを使用したかるた取り大会	11月
	読書クイズ	読書週間期間中に行う読書クイズやビンゴ	10月～11月 (読書週間)
花いっぱいコンクール作品 展示	長岡市緑花センター花テラス「花いっぱいコンクール」の出品作品を館内に展示	3月	
中 之 島 地 域 図 書 館	幼児対象おはなし会 「おはなしひろば」	絵本の読み聞かせや紙芝居の上演、工作を行う。	毎月第四日曜日 スペシャル数回
	出張おはなし会	近隣保育園、子育て支援施設等に出向いてのおはなし会	毎月
	ミニ・エコボックス	リサイクル本の市民への無償提供	毎月第二日曜日
	児童六角凧イラスト展	小学生以下の子どもたちから募集した凧のイラストを館内に展示	5月中旬 ～6月上旬
	木材コレクションを使ったコーナー展示	環境月間に合わせ、木材サンプルや木材に関する資料を展示	6月
	大人のための工作教室	「オリジナル傘づくり」「図書館バッグづくり」などのクラフト教室	6月・10月・3月
	ぬいぐるみのおとまり会	おはなし会の後ぬいぐるみをお泊まりさせ、翌日のお迎え時に、図書館を探検するぬいぐるみの写真とお勧めの絵本をお渡しする。	7月
	てらとち島ぼうけんりょうこう	スタンプカードを配布し、中之島、寺泊、栃尾の3館をまわった達成者に記念品を贈呈	7月～8月
	おはなしひろば012	乳児から未就園児の親子向けのおはなし会。終了後「おやこタイム」として会場を開放とする。	8月・10月・12月
	おばけに変身！おばけまつり	おばけのお話の読み聞かせと、おばけに変身する工作	8月

	事業名	概要	実施時期等
中之島地域図書館	旅するおはなし会	休館日の館内を、旅をするようにお話ごとに移動していくおはなし会	9月
	迎春ミニ凧展示	六角凧のイラストを募集し、ミニ凧として館内に展示	1月(展示)
	おたのしみかるた大会	お正月に関連するおはなし会と、かるたや福笑いのお正月遊び	1月
	うちのこねこの写真展	募集した猫の写真と、猫に関する資料の展示	2月～3月(展示)
寺泊地域図書館	幼児対象おはなし会 「はまなすえほんであそぼ&おやこタイム」	絵本の読み聞かせ、紙芝居、わらべ歌等を行う。終了後「おやこタイム」の時間を設ける	毎月第三金曜日
	地元民話昔話の紙芝居 「いきがぼ〜んと」	寺泊地域の民話・伝説を収集しているまちの先生による紙芝居の上演	毎月第一土曜日
	出張おはなし会	近隣保育園、子育て支援施設等に出向いてのおはなし会	毎月
	工作教室	一般向け、児童向けに、季節や行事に合わせた内容の工作を実施	5月～8月、2月
	おはなし会スペシャル	季節のイベントに合わせた読み聞かせや工作	4月・10月 12月・1月
	詩の朗読とギター伴奏会	演奏者のギター伴奏に合わせ、スタッフが中原中也の詩の朗読を行う。	5月
	ポプラディアとおともだち	カプセルトイ(ガチャ)に入った問題を総合百科事典『ポプラディア』を使って解きあかす。	6月
	てらとち島ぼうけんりょうこう	スタンプカードを配布し、中之島、寺泊、栃尾の3館をまわった達成者に記念品を贈呈	7月～8月
	夜のおはなし会	閉館後の図書館で、怖いお話の読み聞かせやパネルシアターなどを実施	9月
	寺泊地域探訪	図書館近辺の自然や歴史を知るために地域に出て体験・学習する。	10月
	エコブックスフェア	地域文化祭と同日開催、リサイクル本と地域の住民から寄せられた本を無償提供するエコブックスフェアとミニ工作会を実施	11月
	上映会	子ども向け DVD やビデオの上映会	11月
	ぬいぐるみのおとまり会	おはなし会の後ぬいぐるみをお泊まりさせ、翌日のお迎え時に、図書館を探検するぬいぐるみの写真とお勧めの絵本をお渡しする。	3月

事業名		概要	実施時期等
栃尾 地域 図書館	幼児対象おはなし会 「えほんのへや」	季節の絵本の読み聞かせや紙芝居を行う。 年4回スペシャルを実施	毎月第三土曜日
	おたのしみ「ぶち」上映会	子ども向け DVD やビデオの上映会	毎月第二土曜日
	出張工作おはなし会	近隣児童クラブ、子育て支援施設等に出向いての 工作とおはなし会	年6回
	エコブックスフェア	図書館で不要になった図書や雑誌を市民に提供 する。	4月
	雁木あいぼ参加	地域イベントにリサイクル本を無償提供するミニ エコブックスト、ミニ工作会で参加	5月
	子ども探偵団	図書館資料を使って子ども達に調べることの楽 しさを実感してもらおう。	5月～7月
	筆ペン講座	外部講師による一般を対象とした筆ペン講座	6月
	てらとち島ぼうけんりょこう	スタンプカードを配布し、中之島、寺泊、栃尾 の3館をまわった達成者に記念品を贈呈	7月～8月
	工作教室	夏休み期間中に行う児童向け工作教室や、一 般向けの工作教室を実施	7月・10月・3月
	紙すき体験	手すき和紙の工房を訪れ、和紙作りを体験す る。	9月
DVD(ビデオ)上映会	栃尾美術展に合わせた DVD(ビデオ)上映会	11月	

(3) 広報(指定管理者の提案実施)

事業名	内容	実施時期等
図書館だより「ごそんの森」の発行	各地域館の読書情報等を掲載(地域館共通)	年4回発行
子ども図書館だより 「ごそんの森 Kids」の発行	子ども向けのイベント、読書情報を掲載(地域 館共通)	年4回発行
青少年向け広報誌「YAN」の発行	青少年向けの読書情報を掲載(地域館共通)	年4回発行
アンケートボックス設置	利用者意見の集約と回答の公開	常時

○ 文書資料室

事業名	内 容	実施時期等
古文書、行政資料等の歴史的資料の整理・保存、閲覧、相談	<ul style="list-style-type: none"> ・古文書、行政資料等の歴史的資料の整理・保存、市民等への閲覧、相談 ・長岡市災害復興文庫の整理・保存・公開 ・歴史資料所在確認調査 	通年 通年 年1回
歴史公文書の整理	<ul style="list-style-type: none"> ・保存年限を過ぎたもので歴史的価値を有する公文書を整理 	通年
普及活動	<ul style="list-style-type: none"> ・古文書解読講座 ・長岡市史双書を読む会 ・『長岡市史双書』の発行 ・機関紙「長岡あーかいぶ」の発行 	年7回 年2回 年1回 年1回
資料整理ボランティアの育成及び活動支援	<ul style="list-style-type: none"> ・長岡市災害復興文庫の資料整理 ・ボランティア交流会の実施 ・ボランティア通信の発行 	通年 年1回 随時

あなたのまちに図書館がおじゃまします！

平成30年度 米百俵号1号車巡回日程表

コース	町名	停車場所	時間	巡回日				
1	和島・上桐	上桐集落センター	9:30— 9:50	4/9	5/7	6/4	7/2	9/3
	和島・小島谷	和島保育園・和島幼稚園	10:10—11:00	(月)	(月)	(月)	(月)	(月)
	和島・北野	北野集落開発センター	11:15—11:35					
	三島・脇野町	脇野町小学校	13:00—13:50	10/1	11/5	12/3	1/9	3/4
				(月)	(月)	(月)	(水)	(月)
2	越路・来迎寺	来迎寺保育園	9:20— 9:50	4/10	5/8	6/5	7/3	9/4
	中瀧町	六日市コミュニティセンター	10:20—11:00	(火)	(火)	(火)	(火)	(火)
	滝谷町	滝谷町集落開発センター	11:15—11:45					
	村松町	石坂小学校	13:00—13:50	10/2	11/6	12/4	1/10	3/5
				(火)	(火)	(火)	(木)	(火)
3	十日町	十日町コミュニティセンター	9:10— 9:40	4/11	5/9	6/6	7/4	9/5
	下条町	下条東公園	10:00—10:20	(水)	(水)	(水)	(水)	(水)
	上除町	上除保育園	10:50—11:40					
	関原町2丁目	関原小学校	13:00—14:00	10/3	11/7	12/5	1/11	3/6
				(水)	(水)	(水)	(金)	(水)
4	和島・村田	越後島田郵便局	9:40—10:00	4/12	5/10	6/7	7/5	9/6
	和島・小島谷	和島体育館	10:20—11:10	(木)	(木)	(木)	(木)	(木)
	和島・島崎	下町下集会所	11:20—11:40					
	与板町東与板	与板小学校	13:10—14:00	10/4	11/8	12/6	1/28	3/7
				(木)	(木)	(木)	(月)	(木)
5	槇山町	伊藤様宅前	9:30— 9:50	4/13	5/11	6/8	7/6	9/7
	江陽1丁目	江陽公園	10:00—10:30	(金)	(金)	(金)	(金)	(金)
	浦瀬町	山本保育園	11:00—11:30					
	寿2丁目	双葉寮	13:00—13:30	10/5	11/9	12/7	1/15	3/8
				(金)	(金)	(金)	(火)	(金)
6	中之島	中之島保育園	9:20—10:00	4/16	5/14	6/11	7/9	9/10
	中之島・信条東	信条保育園	10:25—10:55	(月)	(月)	(月)	(月)	(月)
	中之島・中条	中条保育園	11:10—11:40					
	与板町本与板	本与板集会所	13:00—13:20	10/9	11/12	12/10	1/16	3/11
	与板町城山	城山集会所	13:40—14:00	(火)	(月)	(月)	(水)	(月)
7	下条町	下条町公民館	9:00— 9:20	4/17	5/15	6/12	7/10	9/11
	西津町	希望が丘コミュニティセンター	9:50—10:30	(火)	(火)	(火)	(火)	(火)
	三ツ郷屋2丁目	陽だまりの家	10:50—11:40					
	下柳2丁目	上川西小学校	13:10—14:00	10/10	11/13	12/11	1/17	3/12
				(水)	(火)	(火)	(木)	(火)

- 車内には様々なジャンルの本が約2,000冊あります。
- 本を借りるためには貸出カード（全館共通）が必要で、車内で簡単に作れます。
※住所が確認できるもの（免許証、保険証など）をお持ちください。
- 借りた本の返却は次回巡回時、又は市内の図書館、本の取次所でも可能です。
- 市内の図書館で借りた本を米百俵号で返すこともできます。

コース	町名	停車場所	時間	巡回日				
8	深沢町	深沢小学校	9:30-10:30	4/18	5/16	6/13	7/11	9/12
	長峰町	長峰町公民館	11:10-11:40	(水)	(水)	(水)	(水)	(水)
	青葉台4丁目	青葉台小学校	13:10-13:50					
				10/11	11/14	12/12	1/18	3/13
				(木)	(水)	(水)	(金)	(水)
9	寺泊敦ヶ曾根	おおこうづ保育園	9:20-10:00	4/19	5/17	6/14	7/12	9/13
	寺泊敦ヶ曾根	マルイ 寺泊店	10:10-10:30	(木)	(木)	(木)	(木)	(木)
	寺泊弁才天	本山保育園	10:45-11:20					
	寺泊一里塚	寺泊小学校	13:00-14:00	10/12	11/15	12/13	1/21	3/14
				(金)	(木)	(木)	(月)	(木)
10	滝谷町	岡南小学校	9:00-10:30	4/20	5/18	6/15	7/13	9/14
	高町2丁目	高町北公園	11:00-11:30	(金)	(金)	(金)	(金)	(金)
	才津西町	才津小学校	13:10-14:00					
				10/15	11/16	12/14	1/22	3/15
				(月)	(金)	(金)	(火)	(金)
11	福井町	新組小学校	9:00-10:30	4/23	5/21	6/18	7/17	9/18
	中之島・大口	上通保育園	11:00-11:30	(月)	(月)	(月)	(火)	(火)
	桂町	桂小学校	13:10-13:50					
				10/16	11/19	12/17	1/23	3/18
				(火)	(月)	(月)	(水)	(月)
12	越路・塚野山	塚山保育園	9:30-10:00	4/24	5/22	6/19	7/18	9/19
	越路・飯塚	岩塚保育園	10:20-11:00	(火)	(火)	(火)	(水)	(水)
	越路・飯塚	越路公民館十楽寺分館	11:10-11:40					
	前島町	前川小学校	13:10-14:00	10/17	11/20	12/18	1/24	3/19
				(水)	(火)	(火)	(木)	(火)
13	中之島・中野西	みずほ保育園	10:50-11:30	4/25	5/23	6/20	7/19	9/20
	花井町	下川西小学校	13:00-14:15	(水)	(水)	(水)	(木)	(木)
	芹川町	明行寺	14:30-15:15					
	花井町	下川西コミュニティセンター	15:30-16:30	10/18	11/21	12/19	1/25	3/20
				(木)	(水)	(水)	(金)	(水)

※巡回時間は、道路状況等により前後することがあります。

※天候の悪い日は巡回を中止することがありますので、あらかじめご了承ください。



【問い合わせ】
長岡市立中央図書館
米百俵号担当
電話：32-0658

あなたのまちに図書館がおじゃまします！

平成30年度 米百俵号2号車巡回日程表

コース	町名	停車場所	時間	巡回日				
1	蓮瀉町	恵和保育園	9:30-10:20	4/9	5/7	6/4	7/2	9/3
	高野町	生活改善センター	10:40-11:00	(月)	(月)	(月)	(月)	(月)
	寺宝町	王寺川コミュニティセンター	11:20-11:50					
	福道町	福戸小学校	13:10-14:00	10/1	11/5	12/3	1/9	3/4
				(月)	(月)	(月)	(水)	(月)
2	小国町上栗	上栗集落開発センター	9:30- 9:50	4/10	5/8	6/5	7/3	9/4
	小国町横沢	下村集落集会施設	10:10-10:30	(火)	(火)	(火)	(火)	(火)
	小国町新町	おぐにコミュニティセンター	11:00-11:30					
	小国町二本柳	小国小学校	13:00-14:00	10/2	11/6	12/4	1/10	3/5
				(火)	(火)	(火)	(木)	(火)
3	三島上条	みしま北保育園	9:30-10:10	4/11	5/9	6/6	7/4	9/5
	与板町楨原	楨原農村センター	10:30-10:50	(水)	(水)	(水)	(水)	(水)
	与板町広野	旧与板公民館黒川分館	11:00-11:20					
	与板町与板	ふれあい交流センター	11:30-12:00	10/3	11/7	12/5	1/11	3/6
	与板町与板	与板幼稚園	13:10-14:00	(水)	(水)	(水)	(金)	(水)
4	栃尾・北荷頃	荷頃地区センター	9:40-10:00	4/12	5/10	6/7	7/5	9/6
	栃尾・吉水	下塩小学校	10:30-12:00	(木)	(木)	(木)	(木)	(木)
	栃尾・下櫛出	みどり保育園	13:10-14:00					
				10/4	11/8	12/6	1/28	3/7
				(木)	(木)	(木)	(月)	(木)
5	小国町相野原	ひまわり保育園	9:40-10:40	4/13	5/11	6/8	7/6	9/7
	小国町檜沢	おごしの里	11:00-11:30	(金)	(金)	(金)	(金)	(金)
	小国町上岩田	上岩田地区多目的集会施設	12:50-13:10					
	小国町苔野島	苔野島集落開発センター	13:25-13:45	10/5	11/9	12/7	1/15	3/8
				(金)	(金)	(金)	(火)	(金)
6	越路・来迎寺	白山保育園	9:30-10:30	4/16	5/14	6/11	7/9	9/10
	川口武道窪	子育て支援センター川口すこやか	11:10-11:40	(月)	(月)	(月)	(月)	(月)
	川口和南津	和南津集会所	13:00-13:20					
	川口牛ヶ島	牛ヶ島会館	13:40-14:00	10/9	11/12	12/10	1/16	3/11
				(火)	(月)	(月)	(水)	(月)
7	栃尾宮沢	栃尾産業交流センターおりなす	9:50-10:30	4/17	5/15	6/12	7/10	9/11
	栃尾・上塩	上塩保育園	11:00-11:40	(火)	(火)	(火)	(火)	(火)
	栃尾・上塩	上塩小学校	13:00-13:50					
				10/10	11/13	12/11	1/17	3/12
				(水)	(火)	(火)	(木)	(火)

- 車内には様々なジャンルの本が約2,000冊あります。
- 本を借りるためには貸出カード（全館共通）が必要で、車内で簡単に作れます。
※住所が確認できるもの（免許証、保険証など）をお持ちください。
- 借りた本の返却は次回巡回時、又は市内の図書館、本の取次所でも可能です。
- 市内の図書館で借りた本を米百俵号で返すこともできます。

コース	町名	停車場所	時間	巡回日				
8	越路・浦	こしじ保育園	9:30-10:30	4/18	5/16	6/13	7/11	9/12
	越路・浦	うらら長岡	10:40-11:10	(水)	(水)	(水)	(水)	(水)
	越路・飯塚	飯塚区事務所	11:30-11:50					
	大積1丁目	大積小学校	13:10-13:40	10/11	11/14	12/12	1/18	3/13
	大積1丁目	大積コミュニティセンター	13:45-14:00	(木)	(水)	(水)	(金)	(水)
9	三島・鳥越	日吉小学校	9:10-10:30	4/19	5/17	6/14	7/12	9/13
	三島・七日市	三島公民館七日市分館	10:40-11:00	(木)	(木)	(木)	(木)	(木)
	三島新保	三島公民館新保分館	11:10-11:30					
	宮本町1丁目	宮本小学校	13:00-13:50	10/12	11/15	12/13	1/21	3/14
				(金)	(木)	(木)	(月)	(木)
10	山古志種芋原	種芋原旧教職員住宅	9:30-9:50	4/20	5/18	6/15	7/13	9/14
	山古志竹沢	白髭神社	10:10-10:30	(金)	(金)	(金)	(金)	(金)
	山古志竹沢	竹沢保育園	10:35-11:05					
	山古志竹沢	山古志小学校	11:15-11:50	10/15	11/16	12/14	1/22	3/15
	濁沢町	太田小学校	13:10-13:40	(月)	(金)	(金)	(火)	(金)
11	栃尾・栃堀	東谷小学校	9:30-11:00	4/23	5/21	6/18	7/17	9/18
	栃尾泉	いずみ苑	11:10-11:40	(月)	(月)	(月)	(火)	(火)
	浦瀬町	浦瀬小学校	13:00-14:00					
				10/16	11/19	12/17	1/23	3/18
				(火)	(月)	(月)	(水)	(月)
12	東川口	東川口保育園	9:30-10:30	4/24	5/22	6/19	7/18	9/19
	西川口	西川口保育園	10:50-11:20	(火)	(火)	(火)	(水)	(水)
	西川口	小高集会所	11:30-11:50					
	西川口	川口小学校	13:00-13:50	10/17	11/20	12/18	1/24	3/19
				(水)	(火)	(火)	(木)	(火)
13	三島・上岩井	みしま中央保育園	9:30-10:30	4/25	5/23	6/20	7/19	9/20
	三島・鳥越	みしま南保育園	10:40-11:40	(水)	(水)	(水)	(木)	(木)
	三島・吉崎	三島体育センター	13:00-13:40					
				10/18	11/21	12/19	1/25	3/20
				(木)	(水)	(水)	(金)	(水)

※巡回時間は、道路状況等により前後することがあります。

※天候の悪い日は巡回を中止することがありますので、あらかじめご了承ください。



【問い合わせ】
 長岡市立中央図書館
 米百俵号担当
 電話：32-0658



米百俵号 1号車・2号車

Ⅲ 利用状況等

1 蔵書数

区分		雑誌	総記	哲学	歴史	社会科学	自然科学	工学	産業	芸術	言語
27年度	中央図書館	10,253	34,619	10,958	28,510	32,297	17,406	18,875	7,734	13,514	5,577
	互尊文庫	1,295	7,558	955	2,880	4,057	2,544	3,034	1,019	2,807	698
	西地域図書館	2,206	1,579	1,176	3,332	5,700	3,798	4,961	1,754	4,638	859
	南地域図書館	7,951	7,360	980	2,943	5,732	3,388	4,709	1,587	4,732	691
	北地域図書館	4,305	1,411	1,024	3,022	5,025	4,424	5,059	4,462	6,509	819
	中之島地域図書館	1,273	2,714	1,041	3,064	3,860	2,791	2,613	1,031	3,745	723
	寺泊地域図書館	811	584	424	1,646	1,722	1,783	2,045	714	1,686	278
	大河津地区図書室	227	54	46	390	193	339	418	81	288	35
	栎尾地域図書館	805	1,748	733	3,700	3,435	2,631	2,841	1,268	3,243	528
	自動車文庫	0	1,805	436	3,038	2,426	5,179	3,904	1,624	2,627	683
	合計	29,126	59,432	17,773	52,525	64,447	44,283	48,459	21,274	43,789	10,891
28年度	中央図書館	10,532	34,599	11,120	28,625	31,714	17,285	18,560	7,789	13,272	5,589
	互尊文庫	1,308	7,179	896	2,840	3,972	2,533	3,023	1,003	2,730	665
	西地域図書館	2,243	1,520	1,168	3,282	5,720	3,823	4,885	1,748	4,643	880
	南地域図書館	8,161	7,507	997	3,026	5,790	3,503	4,856	1,661	4,758	697
	北地域図書館	4,570	1,450	1,032	3,020	5,076	4,549	5,124	4,604	4,722	843
	中之島地域図書館	1,427	2,679	1,026	3,013	3,711	2,630	2,564	1,030	3,718	696
	寺泊地域図書館	895	598	433	1,760	1,823	1,887	2,077	737	1,715	283
	大河津地区図書室	271	55	43	345	183	327	408	82	299	34
	栎尾地域図書館	864	1,800	747	3,621	3,563	2,654	2,903	1,301	3,313	526
	自動車文庫	0	1,810	468	2,985	2,438	4,826	3,854	1,607	2,667	656
	合計	30,271	59,197	17,930	52,517	63,990	44,017	48,254	21,562	41,837	10,869
29年度	中央図書館	10,754	34,591	11,024	28,421	31,444	16,054	18,324	7,769	12,873	5,392
	互尊文庫	1,248	7,025	846	2,755	3,990	2,475	2,909	998	2,648	656
	西地域図書館	2,319	1,404	1,121	3,149	5,548	3,974	4,760	1,731	4,477	885
	南地域図書館	8,242	7,664	1,033	3,145	5,485	3,553	4,925	1,763	4,782	703
	北地域図書館	4,542	1,481	1,048	3,082	5,100	4,543	5,208	4,707	4,500	868
	中之島地域図書館	1,471	2,705	1,028	3,028	3,704	2,644	2,569	1,019	3,715	693
	寺泊地域図書館	906	618	444	1,677	1,842	1,903	2,032	742	1,718	291
	大河津地区図書室	310	55	42	348	176	307	406	87	303	37
	栎尾地域図書館	882	1,785	769	3,553	3,572	2,662	2,921	1,340	3,329	531
	自動車文庫	0	1,839	476	3,067	2,535	4,854	3,947	1,655	2,734	670
	合計	30,674	59,167	17,831	52,225	63,396	42,789	48,001	21,811	41,079	10,726

(各年度3月31日現在)

文学	絵本	紙芝居	漫画	美術資料	郷土資料	AV資料	未整理	合計	うち児童書
88,219	23,297	3,534	401	35,367	68,293	9,476	0	408,330	63,927
21,142	5,710	602	276	0	2,686	158	0	57,421	16,322
27,255	9,927	1,102	169	0	3,096	178	0	71,730	27,425
23,344	8,234	833	101	0	3,211	2,453	0	78,249	20,757
25,915	8,234	680	118	0	3,248	37	0	74,292	22,626
14,176	4,710	521	99	0	3,619	456	0	46,436	12,597
11,740	3,727	130	0	0	2,689	37	0	30,016	7,878
2,583	1,151	7	0	0	385	6	0	6,203	2,306
15,517	5,047	613	151	0	3,902	36	0	46,198	12,881
34,614	20,607	1,441	0	0	14	0	0	78,398	61,952
264,505	90,644	9,463	1,315	35,367	91,143	12,837	0	897,273	248,671
88,099	23,668	3,566	434	35,719	70,695	9,601	0	410,867	64,710
20,958	5,822	617	275	0	2,681	176	0	56,678	16,515
27,290	10,037	1,113	149	0	3,277	233	0	72,011	27,568
23,714	8,392	854	93	0	3,375	2,621	0	80,005	21,082
26,302	8,415	705	115	0	3,323	51	0	73,901	23,200
14,405	4,852	548	99	0	3,802	486	0	46,686	12,727
11,904	3,823	133	0	0	2,822	52	0	30,942	8,097
2,675	1,043	8	0	0	415	6	0	6,194	2,216
15,732	5,175	607	151	0	4,075	57	0	47,089	13,068
34,406	20,214	1,484	0	0	0	0	0	77,415	61,603
265,485	91,441	9,635	1,316	35,719	94,465	13,283	0	901,788	250,786
87,982	23,670	3,516	397	35,410	71,999	9,927	0	409,547	63,620
20,418	5,827	628	225	0	2,633	182	0	55,463	16,168
26,633	9,963	1,135	112	0	3,320	239	0	70,590	27,083
24,238	8,199	886	93	0	3,503	2,708	0	80,922	20,939
26,641	8,619	701	114	0	3,398	57	0	74,609	23,627
14,610	5,023	573	99	0	3,974	512	0	47,367	13,041
11,865	3,902	137	0	0	2,955	58	0	31,090	8,157
2,637	1,017	9	0	0	399	6	0	6,139	2,200
16,061	5,158	611	151	0	4,231	64	0	47,620	13,155
34,251	21,257	1,475	0	0	0	0	0	78,760	62,566
265,336	92,635	9,671	1,191	35,410	96,412	13,753	0	902,107	250,556

2 館外貸出数(個人)

区分	雑誌	総記	哲学	歴史	社会科学	自然科学	工学	産業	芸術	言語	
27年度	中央図書館	39,301	34,212	13,005	39,280	36,326	35,001	72,979	15,874	28,355	7,841
	互尊文庫	7,424	5,215	2,142	5,131	4,629	3,625	8,607	1,576	3,426	732
	西地域図書館	16,489	6,491	5,194	13,236	11,482	11,336	25,010	5,763	12,868	2,179
	南地域図書館	14,682	5,588	3,005	8,218	7,067	6,946	16,392	3,821	7,101	764
	北地域図書館	15,529	4,838	3,534	10,133	8,263	9,565	18,970	6,469	9,437	1,590
	中之島地域図書館	3,924	1,302	1,003	2,768	2,053	2,431	4,574	1,112	2,335	371
	寺泊地域図書館	1,216	592	309	1,246	561	898	2,135	438	712	91
	大河津地区図書室	115	131	56	98	102	163	170	58	50	7
	榊尾地域図書館	2,287	1,368	900	2,134	2,021	2,258	4,043	1,182	2,267	336
	小計	100,967	59,737	29,148	82,244	72,504	72,223	152,880	36,293	66,551	13,911
	自動車文庫等	90	2,596	452	2,713	1,043	3,364	3,985	1,248	1,961	547
	取次所	258	222	182	190	255	242	710	47	158	15
	合計	101,315	62,555	29,782	85,147	73,802	75,829	157,575	37,588	68,670	14,473
28年度	中央図書館	39,029	32,869	13,450	41,333	36,141	34,588	69,915	15,456	26,280	7,698
	互尊文庫	7,374	5,149	2,073	4,683	4,565	3,158	8,269	1,437	3,353	755
	西地域図書館	17,307	6,336	5,424	12,535	11,425	11,515	24,787	5,527	12,356	1,969
	南地域図書館	14,980	5,853	2,917	7,400	6,590	7,066	15,355	3,622	6,781	808
	北地域図書館	15,537	3,934	3,021	10,186	7,814	8,989	19,005	6,543	8,774	1,725
	中之島地域図書館	3,657	1,195	1,069	2,771	2,159	2,702	4,583	1,264	2,404	273
	寺泊地域図書館	1,394	422	397	1,162	661	1,106	2,053	500	750	97
	大河津地区図書室	188	148	70	114	106	290	286	150	85	11
	榊尾地域図書館	2,586	1,286	778	2,167	1,896	2,015	3,657	1,129	1,877	221
	小計	101,872	57,192	29,199	82,351	71,357	71,429	147,910	35,628	62,660	13,557
	自動車文庫等	137	2,786	440	3,445	1,096	3,821	4,532	1,339	2,145	449
	取次所	243	223	121	108	277	228	768	67	140	20
	合計	102,252	60,201	29,760	85,904	72,730	75,478	153,210	37,034	64,945	14,026
29年度	中央図書館	36,018	32,188	12,958	39,726	34,964	33,379	65,108	14,575	25,085	6,486
	互尊文庫	7,381	4,644	1,926	4,783	4,170	3,255	7,860	1,360	3,423	821
	西地域図書館	16,828	5,819	4,779	12,467	10,785	10,725	21,454	4,874	10,640	1,826
	南地域図書館	14,072	5,955	2,942	7,571	6,920	6,906	14,745	3,306	6,624	856
	北地域図書館	14,790	3,938	3,073	9,576	7,438	9,202	17,259	5,609	8,199	1,430
	中之島地域図書館	2,752	1,051	711	2,087	1,763	2,045	3,579	777	1,773	296
	寺泊地域図書館	1,258	629	440	1,148	596	1,209	1,855	419	837	72
	大河津地区図書室	140	52	71	75	72	93	227	63	76	21
	榊尾地域図書館	2,313	1,261	827	2,179	1,929	2,141	3,409	880	1,909	238
	小計	95,552	55,537	27,727	79,612	68,637	68,955	135,496	31,863	58,566	12,046
	自動車文庫等	121	2,413	433	3,640	1,128	3,741	4,466	1,521	2,244	470
	取次所	208	298	192	203	326	243	598	72	203	49
	合計	95,881	58,248	28,352	83,455	70,091	72,939	140,560	33,456	61,013	12,565

文学	絵本	紙芝居	漫画	美術資料	郷土資料	AV資料	未整理	合計	うち児童書	一日平均貸出冊数	
										人数	冊数
256,928	90,182	7,252	5,236	17,268	6,659	43,962	7	749,668	208,796	661	2,491
39,092	5,225	485	742	253	1,266	1,014	0	90,584	13,990	111	305
86,659	45,206	3,724	2,012	671	2,307	2,112	0	252,739	89,275	235	851
58,220	23,927	1,603	386	478	1,830	5,814	0	165,842	46,770	165	558
65,375	34,002	2,336	691	338	1,745	692	0	193,507	67,016	181	652
16,746	11,749	615	91	198	572	1,304	0	53,148	21,957	50	180
8,465	3,171	93	0	91	393	302	0	20,713	6,619	21	71
1,580	952	11	7	24	11	49	0	3,584	1,210	4	12
22,219	7,727	861	114	316	688	435	0	51,156	16,768	57	173
555,284	222,141	16,980	9,279	19,637	15,471	55,684	7	1,580,941	471,901	1,485	5,293
17,726	23,562	2,028	20	84	27	18	1	61,465	48,795	57	449
1,185	855	7	9	108	23	185	0	4,651	1,263	9	19
574,195	246,558	19,015	9,308	19,829	15,521	55,887	8	1,647,057	521,959	1,551	5,761
247,352	93,755	7,637	5,226	15,897	6,396	43,130	2	736,154	212,475	652	2,462
36,586	6,439	640	674	331	1,265	1,096	0	87,847	14,971	108	298
83,827	46,206	3,616	1,629	780	2,366	1,735	0	249,340	90,290	234	845
56,570	23,827	1,710	419	610	1,506	5,045	0	161,059	46,414	161	546
63,841	32,022	2,281	383	501	1,745	975	1	187,097	64,635	176	634
16,274	11,460	719	78	225	507	1,495	0	52,835	21,385	51	180
7,959	3,972	94	0	152	303	338	0	21,360	6,867	21	73
1,936	873	7	12	46	16	38	0	4,376	1,254	5	15
21,424	8,740	1,109	72	436	592	570	0	50,555	17,716	56	172
535,769	227,294	17,813	8,493	18,978	14,696	54,422	3	1,550,623	476,007	1,464	5,225
17,114	22,685	2,240	6	164	29	23	0	62,451	48,590	61	456
1,525	457	27	14	78	40	236	0	4,572	910	10	19
554,408	250,436	20,080	8,513	19,220	14,765	54,681	3	1,617,646	525,507	1,535	5,700
238,660	97,854	7,796	5,073	14,276	5,928	41,114	3	711,191	213,910	630	2,411
33,023	7,646	819	588	340	1,287	929	0	84,255	16,141	104	286
77,539	44,825	3,352	1,098	652	1,704	1,742	0	231,109	85,276	227	828
53,487	24,947	1,903	324	306	1,307	5,058	0	157,229	46,235	155	533
62,829	31,407	2,033	414	343	1,509	801	0	179,850	61,807	167	610
11,126	9,043	536	77	135	402	1,179	0	39,332	15,882	42	146
7,687	5,192	171	0	72	390	261	0	22,236	9,083	21	76
1,187	606	7	0	30	16	79	0	2,815	798	3	10
19,595	7,205	761	155	399	506	418	0	46,125	15,036	52	157
505,133	228,725	17,378	7,729	16,553	13,049	51,581	3	1,474,142	464,168	1,401	5,057
15,614	26,070	1,721	0	125	20	37	0	63,764	49,889	59	452
1,626	413	23	0	75	25	116	0	4,670	1,157	10	19
522,373	255,208	19,122	7,729	16,753	13,094	51,734	3	1,542,576	515,214	1,470	5,528

※自動車文庫等・取次所は34ページの「館外奉仕貸出数」に再掲

3 月別利用者数

区分		4月	5月	6月	7月	8月	9月	10月
27年度	中央図書館	16,375	17,654	15,889	17,719	17,404	16,474	17,473
	互尊文庫	2,624	2,885	2,763	2,874	2,913	2,708	2,912
	西地域図書館	5,570	5,861	5,610	5,974	6,358	5,766	5,935
	南地域図書館	3,970	4,126	4,050	4,096	4,388	4,143	4,003
	北地域図書館	4,211	4,593	4,556	4,410	4,881	4,499	4,623
	中之島地域図書館	1,194	1,179	1,151	1,405	1,438	1,164	1,252
	寺泊地域図書館	459	511	485	547	574	490	499
	大河津地区図書室	88	101	80	123	106	100	101
	栃尾地域図書館	1,365	1,347	1,248	1,469	1,571	1,362	1,479
	合 計	35,856	38,257	35,832	38,527	39,633	36,706	38,277
28年度	中央図書館	16,568	16,824	15,953	18,852	16,313	16,981	16,941
	互尊文庫	2,913	2,933	2,843	3,004	2,719	2,622	2,761
	西地域図書館	5,964	5,888	5,875	6,691	6,108	5,692	5,919
	南地域図書館	4,059	3,999	4,068	4,402	4,120	3,798	4,047
	北地域図書館	4,661	4,482	4,334	5,051	4,600	4,236	4,569
	中之島地域図書館	1,226	1,292	1,287	1,443	1,343	1,214	1,205
	寺泊地域図書館	504	461	517	607	570	592	535
	大河津地区図書室	98	101	134	155	140	136	107
	栃尾地域図書館	1,337	1,276	1,342	1,569	1,454	1,354	1,346
	合 計	37,330	37,256	36,353	41,774	37,367	36,625	37,430
29年度	中央図書館	16,273	15,272	15,867	17,545	16,886	16,813	15,757
	互尊文庫	2,716	2,753	2,695	2,768	2,769	2,806	2,649
	西地域図書館	6,131	5,688	5,739	6,422	6,230	5,937	5,362
	南地域図書館	4,073	3,711	3,690	4,072	4,185	3,905	3,942
	北地域図書館	4,437	4,137	3,993	4,577	4,609	4,257	4,301
	中之島地域図書館	1,166	1,171	1,205	1,368	1,399	1,202	1,191
	寺泊地域図書館	491	523	518	637	610	481	489
	大河津地区図書室	92	97	97	86	100	80	68
	栃尾地域図書館	1,347	1,271	1,265	1,422	1,473	1,314	1,214
	合 計	36,726	34,623	35,069	38,897	38,261	36,795	34,973

(単位:人)

11月	12月	1月	2月	3月	合計	一日平均
16,766	16,671	15,879	13,252	17,435	198,991	661
2,653	2,674	2,741	2,360	2,883	32,900	111
5,825	5,615	5,931	5,098	6,201	69,744	235
4,133	3,924	4,167	3,651	4,308	48,959	165
4,594	4,318	4,473	3,889	4,685	53,732	181
1,342	1,195	1,162	1,098	1,250	14,830	50
508	483	503	458	586	6,103	21
83	95	116	98	115	1,206	4
1,432	1,292	1,432	1,269	1,468	16,734	57
37,336	36,267	36,404	31,173	38,931	443,199	1,485
15,293	16,303	15,387	12,186	17,235	194,836	652
2,498	2,369	2,321	2,095	2,685	31,763	108
5,585	5,351	5,402	4,827	5,865	69,167	234
3,723	3,768	3,818	3,441	4,247	47,490	161
4,127	4,088	4,006	3,562	4,264	51,980	176
1,212	1,135	1,099	1,186	1,322	14,964	51
484	449	467	503	563	6,252	21
128	112	96	112	147	1,466	5
1,263	1,350	1,287	1,280	1,490	16,348	56
34,313	34,925	33,883	29,192	37,818	434,266	1,464
16,234	16,034	13,943	9,373	15,786	185,783	630
2,636	2,378	2,265	1,770	2,604	30,809	104
2,072	4,980	5,143	3,944	5,592	63,240	227
3,911	3,688	3,653	2,925	3,871	45,626	155
4,076	3,915	3,961	2,892	4,074	49,229	167
654	90	206	602	1,044	11,298	42
508	493	458	386	503	6,097	21
80	67	54	65	100	986	3
1,247	1,273	1,182	1,006	1,399	15,413	52
31,418	32,918	30,865	22,963	34,973	408,481	1,401

4 館外奉仕貸出数

区 分			26年度	27年度	28年度	29年度	
個人貸出	自動車文庫	一般巡回 (※1)	箇所数	70	100	102	107
			利用者数	7,885	7,380	7,784	7,909
			貸出数	60,711	60,223	60,997	62,388
		学校巡回 (※2)	箇所数	8	0	0	0
			貸出数	7,220	0	0	0
		米百俵号 ブックカーニバル	箇所数	6	6	6	7
			利用者数	243	174	340	187
		小 計	貸出数	958	602	807	546
			箇所数	84	106	108	114
			利用者数	8,128	7,554	8,124	8,096
		ブックスタート	貸出数	68,889	60,825	61,804	62,934
			箇所数	9	9	9	9
	利用者数		63	95	63	98	
	互尊文庫 ミニ図書館	貸出数	120	268	120	275	
		箇所数	1	1	1	1	
		利用者数	140	97	140	143	
	取次所 (※3)	貸出数	527	372	527	555	
		箇所数	7	7	7	7	
		利用者数	1,987	2,234	2,331	2,391	
	合 計	貸出数	3,929	4,651	4,572	4,670	
		箇所数	101	123	125	131	
利用者数		10,306	9,980	10,658	10,728		
団体貸出	学校配本 (※4)	貸出数	73,619	66,116	67,023	68,434	
		箇所数	40	41	42	42	
		1箱冊数	40	40	40	40	
		配送箱数	1,158	1,222	1,276	1,316	
	各種団体 (※5)	貸出数	46,320	48,880	51,040	52,640	
		箇所数	64	69	60	58	
	授業用図書セット貸出	貸出数	14,779	15,854	14,115	14,465	
		箇所数	94	120	107	100	
	合 計	貸出数	3,730	4,023	3,389	3,625	
		箇所数	198	230	209	200	
総 計	貸出数	64,829	68,757	68,544	70,730		
	箇所数	299	353	334	331		
			貸出数	138,448	134,873	135,567	139,164

※1 一般巡回の他に、中央図書館前での米百俵号展示貸出やアオーレ長岡巡回分を含む。

※2 児童が選本するので個人貸出ではあるが、団体貸出(学校単位)による貸出を行う。

そのため、実利用者数の計上はしない。

※3 平成21年から運用 越路、三島、山古志、小国、和島、与板、川口(平成22年度追加)の7地域に開設

※4 貸出冊数に学校が選本したものを含む。

※5 保育園・幼稚園・コミュニティセンター・公共施設等の団体

5 平成29年度相互貸借統計表

月	貸出		借受																	
	中央		中央		互尊		西館		南館		北館		中之島		寺泊		栃尾		借受合計	
	件数	冊数	件数	冊数	件数	冊数	件数	冊数	件数	冊数	件数	冊数	件数	冊数	件数	冊数	件数	冊数	件数	冊数
4	30	50	10	12	1	1	2	2	0	0	0	0	0	0	0	0	0	0	13	15
5	31	50	11	14	2	2	1	1	1	9	0	0	0	0	0	0	1	9	16	35
6	24	37	5	5	0	0	1	1	0	0	0	0	0	0	0	0	0	6	6	
7	37	81	1	1	0	0	6	6	1	1	0	0	0	0	0	0	0	8	8	
8	39	72	5	13	2	21	0	0	0	0	0	0	0	0	0	0	0	7	34	
9	31	51	3	4	0	0	1	1	0	0	0	0	0	0	0	0	0	4	5	
10	43	83	3	3	0	0	1	2	1	1	1	2	0	0	0	0	0	6	8	
11	32	64	3	4	0	0	1	1	0	0	0	0	0	0	0	0	0	4	5	
12	20	38	7	8	1	1	1	1	0	0	1	5	0	0	0	0	0	10	15	
1	31	69	4	7	0	0	1	1	0	0	1	3	0	0	0	0	0	6	11	
2	14	38	1	1	0	0	2	2	0	0	0	0	0	0	0	0	0	3	3	
3	43	71	4	4	0	0	1	1	1	1	0	0	0	0	0	0	0	6	6	
計	375	704	57	76	6	25	18	19	4	12	3	10	0	0	0	0	1	9	89	151

6 平成29年度新聞・雑誌取扱数

区分		中央	互尊	西	南	北	中之島	寺泊	大河津	栃尾	合計
新聞	購入	21	10	10	11	10	7	5	0	9	83
	寄贈	11	1	3	1	1	1	1	0	1	20
	計	32	11	13	12	11	8	6	0	10	103
雑誌	購入	202	54	65	61	81	36	15	4	23	541
	寄贈	103	29	9	9	17	12	9	0	7	195
	計	305	83	74	70	98	48	24	4	30	736

7 予約件数

区分	中央	互尊	西	南	北	中之島	寺泊	大河津	栃尾	自動車文庫	取次所	合計
25年度	51,337	21,818	37,860	23,171	28,548	7,500	2,507	1,814	7,202	1,976	2,042	185,775
26年度	51,095	21,230	37,462	22,683	26,880	8,843	2,589	2,089	8,095	2,049	3,137	186,152
27年度	56,874	19,246	38,472	22,541	24,460	8,924	2,735	1,646	8,627	1,561	3,593	188,679
28年度	59,730	21,203	40,471	23,213	24,933	8,840	3,034	2,106	8,775	1,461	3,379	197,145
29年度	58,119	21,300	39,376	22,652	23,610	7,730	2,817	1,197	8,298	1,220	3,629	189,948

※平成21年度から取次所の運用開始

8 インターネットアクセス・メールによる予約件数・調査依頼件数

		平成26年度	平成27年度	平成28年度	平成29年度
インターネットアクセス件数		475,370 件	299,715 件	340,938 件	310,232 件
インターネット予約件数		138,750 件	144,988 件	153,777 件	151,271 件
予約用パスワード登録者数		20,210 人	20,825 人	21,014 人	21,193 人
メールによる調査依頼件数		1,514 件	1,670 件	1,695 件	1,799 件
内訳	特色資料問合せ	0 件	7 件	0 件	0 件
	所蔵問合せ	6 件	5 件	6 件	3 件
	レファレンス	64 件	40 件	64 件	54 件
	図書館への意見、質問	115 件	56 件	115 件	62 件
	その他(本の広告、電算関係)	1,485 件	1,587 件	1,485 件	1,680 件

9 依頼受け入れ件数

名 称	件 数
出張おはなし会・ブックトーク・講座	131 件
図書館見学	15 校 652 人
職場体験	36 校 78 人
特別資料閲覧許可	98 件
特別資料貸出許可	103 件
特別資料の撮影・転載・掲載許可	168 点

(中央図書館のみ)

10 平成29年度 行事参加状況

図書館名	事業名	回数	延べ参加者数(人)	図書館名	事業名	回数	延べ参加者数(人)	
中央図書館	一般向け	文芸講演会	1	162	互尊文庫	折り紙でおひなさまを作しましょう	1	5
		文化講座	3	310		作ってあそぼう！ ワクワク工房	7	74
		読み聞かせボランティア養成講座(講義)	1	30		ぐんぐん出張貸出事業	12	597
		読み聞かせボランティア養成講座(実技)	1	13		読者のつどい	12	29
		子ども読書活動推進計画関連講座	1	24		おはなしきかせて	76	263
		映画会	23	1,253	西地域図書館	わらべうたであそぼ！	1	11
		クリスマスコンサート(親子対象)	1	145		信濃川写真展	1	-
		美術センター自主企画展	1	1,227		しなのがわたんけん	1	32
		団体リサイクル(利用団体数)	1	83		大人のための工作教室	1	10
	子ども向け	おはなし会【火曜日】 (親子お話工作教室)	41	312		夏休み工作教室	1	21
		おはなし会【火曜日】紙芝居のつべ座	38	240		秋の夜のおはなし会	1	17
		おはなし会【水曜日】おはなしくるりんぱ	44	239		ペーパーフラワーでしおりをつくりましょ う	1	5
		おはなし会【木曜日】チビッコタイム	49	348		ペーパーナプキンで作るクリスマス リース	1	10
		おはなし会【金曜日】くるりんぱ0.1.2	48	654		作家を語る ぼんっ！とむかしばなし スペシャル	1	13
		おはなし会【土曜日】土曜おはなし会	48	428		むかーしむかしのおはなし会	2	42
		おはなし会【日曜日】おはなし会	12	139		春のおたのしみ上映会	1	8
		おはなし会スペシャル(子どもの読書週間・ 夏休み・クリスマスほか)	6	238	おはなし日本&世界一周	10	72	
		図書館からの挑戦状(中高生向け)	1	37	おはなしぼんっ！	49	212	
	文書資料室	古文書解説講座	9	456	ぼんっ！とむかしばなし	9	67	
		長岡市史双書を読む会	3	270	出張読み聞かせ	77	2,013	
古文書相談の日		3	16	南地域図書館	ぬいぐるみのおどまり会+ミニおはなし 会	1	14	
互尊文庫	ハンドベル演奏会	1	14		親子で楽しむ♪絵本セラピー®	1	14	
	互尊文庫探検隊	2	13		「越のむらさき」見学会	1	20	
	ハンドメイド講座	1	9		夏休み工作ワークショップ	3	39	
	長岡空襲写真展・体験画展	1	-		夜のおはなし★おはなし夏祭りスペシ ャル	1	35	
	おばけがたくさん！夜のおはなし会	1	38		醸造の町撰田屋歴史さんぽ	1	18	
	百科事典引きビンゴゲーム	1	10		大人のための絵本セラピー®	1	8	
	夏休みおたすけ教室	1	13		Coffee meets Books	1	16	
	文学散歩	1	25		長岡農業高校出張園芸教室	1	11	
	大人の絵本時間～プチ絵本セラピー®	1	2		えほんのとびら	12	41	
	書き初めおたすけ教室	2	22		大人に、絵本	10	42	
					おはなし☆おはなし	100	651	

図書館名	事業名	回数	延べ参加者数(人)	図書館名	事業名	回数	延べ参加者数(人)
北地域図書館	さっちゃんおばさんの紙芝居スペシャル	3	48	中之島地域図書館	図書館バッグを作ろう	1	21
	農文協DVD上映会	1	6		ミニ・エコボックス	10	901冊
	ふそきウォーキング	1	2		おはなしひろば	11	108
	としょかん DE おやこタイム	1	23		出張読み聞かせ	107	3,935
	中越高校写真部写真展	1	201	寺泊地域図書館	工作教室	4	51
	としょかん DE サイエンス教室	1	5		上映会	2	25
	全国花火大会ポスター展示	1	-		ポプラディアとおともだち	1	44
	花火玉づくりに挑戦!	1	23		海の工作会	1	19
	「自慢の野菜」写真展	1	23 作品		夏休みおもしろタイム	1	18
	としょかん巨大かるた大会	1	14		星空観測会	1	17
	きたちいきとしょかん★ハロウィンパーティー	1	24		大人のクラフト教室	1	5
	カンタン!ちぎり絵教室	1	5		寺泊地域探訪「寺 TERA 巡り」	1	7
	図書館福袋(貸出セット数)	1	45 袋		ハロウィンパーティーin 寺泊	1	13
	フラワーアレンジメント教室	13	204		エコボックスフェア	1	634冊
	みにみに上映会	11	121		エコ工作教室	1	48
	おはなし“ピッピ”	70	591		冬のおたのしみスペシャル	1	18
	出張読み聞かせ	51	1,520		カロムで遊ぼう	1	16
			いきがぼーんと	11	28		
			はまなすえほんであそぼ	12	124		
中之島地域図書館	DVD 上映会	3	28	子育ての駅でらどまり「にこにこ」読み聞かせ	24	472	
	おはなしひろば012	1	8	出張読み聞かせ	18	791	
	大風合戦ポスター展	1	-	小学校図書室整備	31	337	
	児童六角凧イラスト展	1	41 作品	としょかん巨大かるた大会	1	13	
	オリジナル傘をつくろう	1	18	雁木あいぼ参加(ミニエコボックス)	1	70冊	
	大人工作 つまみ細工	2	21	雁木あいぼ参加(工作)	1	39	
	ぬいぐるみのおとまり会	1	25	工作教室	6	77	
	ホワイエコンサート	1	60	筆ペン講座	1	19	
	夏休み工作	2	55	めざせ!子ども探偵団	3	14	
	旅するおはなし会	1	12	紙すき体験 紙すき工房へ GO!	1	8	
				ギャラリーコンサート	1	33	
				DVD 上映会	1	15	

図書館名	事業名	回数	延べ参加者数(人)	図書館名	事業名	回数	延べ参加者数(人)
栃尾地域図書館	小学生かきぞめ書道教室	2	43	地域館	図書館を使った調べる学習地域コンクール	1	64 作品
	あきのこわいおはなし	1	35		調べる学習コンクールサポート教室	8	113
	栃高生の「私のオススメ絵本」	1	-		子どもの読書週間企画 ささぼんへ手紙をかこう	1	222
	おたのしみ「ぷち」上映会	12	226		てらとち島ぼうけんりょこう	1	150
	えほんのへや(ぬいぐるみのおとまり会含む)	12	168	全館	子ども一日図書館員	1	76
	子育ての駅「すくすく」読み聞かせ、工作	3	112		ブックスタート	52	1,878
	東谷児童クラブへの出張教室	3	55		としょりんピック	1	1,259

11 開館日数

区分	開館日数(日)									
	中央	互尊	西	南	北	中之島	寺泊	大河津	栃尾	自動車文庫
25年度	297	293	293	293	293	296	295	295	296	148
26年度	295	292	292	292	292	292	292	292	292	136
27年度	301	297	297	297	297	296	293	293	296	137
28年度	299	295	295	295	295	294	292	292	294	137
29年度	295	295	279	295	295	270	293	293	294	141

12 長岡地域定住自立圏等内相互利用登録者数

長岡市立中央図書館における市外居住者有効登録者数

(単位:人)

市町村名	新規登録者数						有効登録者数	実登録者数
	平成27年度		平成28年度		平成29年度			
小千谷市	通勤	19	通勤	12	通勤	13	564	370
	通学	16	通学	8	通学	7		
	在住	101	在住	84	在住	75		
見附市	通勤	32	通勤	21	通勤	29	937	654
	通学	13	通学	8	通学	15		
	在住	154	在住	130	在住	109		
出雲崎町	通勤	2	通勤	1	通勤	1	78	63
	通学	0	通学	0	通学	0		
	在住	15	在住	10	在住	15		
三条市					通勤	4	149	104
					通学	13		
					在住	42		
合計		352		274		323	1,728	1,191

※ 有効登録者数・実登録者数は平成30年3月31日現在のもの

※ 有効登録者数は貸出カード有効期限内(3年間)の登録者数

※ 実登録者数は、有効登録者数の内、年度内に1度以上利用があった登録者数

※ 広域連携として、長岡市と小千谷市、見附市、出雲崎町で長岡地域定住自立圏を形成

※ 平成29年4月1日から三条市との相互利用を開始

13 文書資料室

平成29年度 文書資料室月別利用者数 (単位:人)

月	4月	5月	6月	7月	8月	9月	10月	11月	12月	1月	2月	3月	計
人数	157	168	99	100	89	73	114	114	113	44	36	75	1,182

※ 行事等の参加者は含まない

※ 長岡市資料整理ボランティアの参加者及び郷土史交流室の利用者を含む

所蔵資料(平成30年3月31日現在) (単位:点)

区分	原資料	複写資料	マイクロ資料	写真スライド	図書	行政文書	新聞複製	合計
点数	81,553	12,983	2,968	37,992	14,497	35,624	398	186,015

出版図書

- | | |
|------------------|---------------------------------|
| ① 長岡市史通史編(上巻・下巻) | ⑧ 長岡市史双書(1~57) |
| ② 長岡市史資料編(1~5) | ⑨ 長岡市政100年のあゆみ |
| ③ 長岡市史別編 | ⑩ 郷土長岡を創った人びと |
| ④ 長岡市史研究(1~7) | ⑪ 震災避難所の史料 |
| ⑤ ふるさと長岡のあゆみ | ⑫ 山古志の文書と民具 |
| ⑥ ふるさと長岡の人びと | ⑬ リレー講演会「災害史に学ぶ」記録誌 |
| ⑦ 長岡の空襲 | ⑭ 新潟県中越地震・東日本大震災と
災害史研究・史料保存 |

14 中央図書館自習室利用状況 (講座室1未使用時開放 28席、臨時自習コーナー10席)

月 年度	4月	5月	6月	7月	8月	9月	10月	11月	12月	1月	2月	3月	合計
27年度	703	1,020	1,019	974	1,230	940	1,012	981	847	796	774	615	10,911
28年度	733	1,003	1,149	945	1,218	974	947	811	808	844	748	695	10,875
29年度	753	985	1,160	1,054	1,226	903	807	983	693	814	860	703	10,941

15 美術センター等施設利用状況

施設名 年度	美術センター		講堂		講座室1		講座室2	
	回数	人数	回数	人数	回数	人数	回数	人数
25年度	31	23,390	90	7,133	33	805	59	483
26年度	28	22,126	74	6,533	35	691	27	250
27年度	31	22,942	75	6,751	32	545	62	557
28年度	33	23,611	86	6,770	28	622	65	612
29年度	30	21,837	82	5,971	41	753	71	661

16 平成29年度 美術センター自主企画展 事業実績

長岡市立図書館開館100周年イベント「詩人堀口大學と長岡」展

会 期:平成29年11月28日(火)～12月10日(日)

内 容:新潟県立近代美術館の「美と文学の探究者 堀口大學展」(会期:平成29年12月2日～平成30年1月8日)と連携し、当館所蔵の郷土資料・貴重資料・堀口大學コレクションの書籍など約300点を展示し、堀口大學と長岡の関わり等を中心に紹介した。

入場者数:1,227人

関連行事

1. 展示解説
 - 11/28(火) 講師:佐藤正二氏(長岡★堀口大學を語る会代表)参加者数:約60人
 - 12/2(土) 講師:佐藤正二氏(長岡★堀口大學を語る会代表)参加者数:約30人
 - 12/3(日) 講師:本山幸一氏(郷土史家) 参加者数:約20人
 - 12/9(土) 講師:佐藤正二氏(長岡★堀口大學を語る会代表)参加者数:約25人

2. 文化講座「長岡藩と堀口家」 12/10(日) 参加者数:130人

17 互尊文庫学習室利用者数

(単位:人)

年 度 \ 月	4月	5月	6月	7月	8月	9月	10月	11月	12月	1月	2月	3月	合計
24年度	351	496	597	538	733	725	568	394	284	389	548	341	5,964
25年度	277	454	584	445	313	422	487	483	451	466	481	315	5,178
26年度	269	467	419	307	436	490	409	561	375	424	497	310	4,964
27年度	289	545	453	487	540	495	449	545	418	524	553	373	5,671
28年度	297	466	455	604	597	491	462	526	439	385	492	314	5,528
29年度	295	442	419	447	554	548	468	550	343	400	356	303	5,125

18 図書館サービス指標

区分	人口(人)	個人貸出数 (冊)	全貸出数 (冊)	利用者数 (人)	有効登録者数 (人)	実登録者数 (人)	蔵書数 (冊)	購入数 (冊)	図書購入費 (千円)	職員数 (人)
25年度	279,507	1,637,528	1,740,388	417,063	50,521	38,317	880,583	42,604	65,290	71
26年度	277,373	1,616,219	1,717,043	428,530	49,522	37,749	886,524	37,072	66,829	76
27年度	275,361	1,647,057	1,764,584	453,179	49,139	37,798	897,273	34,894	62,741	78
28年度	273,881	1,617,646	1,731,232	444,924	48,287	36,580	901,788	37,027	63,175	78
29年度	272,016	1,542,576	1,653,102	419,209	46,541	34,956	902,107	33,427	59,093	81

※ 人口は次年度4月1日現在

※ 全貸出数は個人・団体合計冊数

※ 職員数は館長、館長補佐、庶務係、文書資料室、業務統括責任者を除く

※ 有効登録者数は貸出カード有効期限内(3年間)の登録者数

※ 実登録者数は、有効登録者数の内、年度内に1度以上利用があった登録者数

区 分		26年度	27年度	28年度	29年度
人口一人当り貸出数(貸出率)	全貸出数÷人口 (冊)	6.19	6.41	6.32	6.08
登録率	有効登録者数÷人口 ×100(%)	17.85	17.85	17.63	17.11
登録者一人当り貸出数(実質貸出率回数)	個人貸出数÷有効登録者数(冊)	32.64	33.52	33.50	33.14
登録者一人当り利用回数(登録者利用回数)	利用者数÷有効登録者数 (回)	8.65	9.22	9.21	9.01
平均利用数	個人貸出数÷利用者数 (冊)	3.77	3.63	3.64	3.68
蔵書回転率	全貸出数÷蔵書数 (回)	1.94	1.97	1.92	1.83
人口一人当り購入数	購入数÷人口 (冊)	0.13	0.13	0.14	0.12
人口一人当り蔵書数	蔵書数÷人口 (冊)	3.20	3.26	3.29	3.32
人口一人当り図書購入費	図書購入費÷人口 (円)	241	228	231	217
職員一人当り人口	人口÷職員数 (人)	3,650	3,530	3,511	3,358
職員一人当り貸出数	全貸出数÷職員数 (冊)	22,593	22,623	22,195	20,409

IV 平成29年度の活動概要

【平成29年度の主な活動】

平成29年	4月	1日	映画会「ちづる」(映画会は1年間で23回実施)
	4月	13日	長岡市資料整理ボランティア活動開始(通年)
	4月	29日	こどもの読書週間行事「一日中お楽しみ会」
	5月	6日	こどもの読書週間行事「子ども一日図書館員」(7日も)
	5月	21日	子ども読書活動推進計画関連講座「すてきな読み聞かせ」
	5月	24日	古文書のいろは(全3回)
	6月	1日	長岡市立図書館開館100周年ロゴマーク投票(6月29日まで)
	6月	5日	団体リサイクル(6月8日まで)
	6月	8日	十日町市古文書整理ボランティアとの交流会
	6月	21日	長岡図書館友の会視察研修
	7月	5日	長岡市史双書を読む会(全3回)
	7月	8日	夏休み児童行事「としょリンピック」(8月30日まで)
	7月	11日	第1回長岡市図書館協議会 100周年ロゴマーク決定
	7月	16日	文化講座「没後百年 宝田石油社長 山田又七」
	7月	23日	チビッコタイム 夏休みスペシャル
	7月	27日	第1回第二次長岡市子ども読書活動推進計画策定委員会
	8月	4日	米百俵号ブックカーニバル(7日~9日も)
	8月	15日	平和な社会を考える映画会「紙屋悦子の青春」「北朝鮮強制収容所に生まれて」
	8月	17日	おぐにかかしまつりに「米百俵号」出動
	8月	23日	古文書にみる長岡のすがた(全6回)
	9月	1日	図書館を使った調べる学習コンクール地域コンクール募集開始(10月30日まで)
	9月	3日	読み聞かせボランティア養成講座(3回連続講座)(10日、24日も)
	9月	30日	とちびまつりに「米百俵号」出動
	10月	2日	第3回「まちぼん」開始(平成30年3月31日まで)
	10月	4日	特別企画「古文書相談の日」(全3回)
	10月	7日	米百俵まつりに「米百俵号」出動
	10月	7日	図書館謎解きゲーム「怪盗Xからの挑戦状」を実施(15日まで)
	10月	9日	長岡図書館友の会「古本市・映画会」
	10月	18日	長岡市災害復興文庫展2017「震災避難所の記録と記憶」を開催(11月5日まで)
	10月	28日	シンポジウム「あつめる・整理する・つたえる~図書館のアーカイブ機能~」 を開催
	11月	3日	みしま産業まつりに「米百俵号」出動
	11月	28日	長岡市立図書館100周年イベント企画展「詩人堀口大學と長岡展」 (12月10日まで)
	12月	10日	文化講座「長岡藩と堀口家」
	12月	17日	チビッコタイム クリスマススペシャル
	12月	23日	長岡市立図書館100周年イベント「としょかんクリスマス★スペシャル コンサート」
平成30年	1月	7日	お正月だよ!よっといで!かるたとり
	1月	22日	特別図書整理期間前のキャンペーン実施(貸出冊数上限を20冊に) (2月18日まで)
	1月	24日	講座「くずし字を読んでみよう ~ものがたりのルーツ竹取物語」
	2月	1日	「まちゼミ関連図書コーナー」設置(18日まで)

- 2月 5日 第2回第二次長岡市子ども読書活動推進計画策定委員会
- 2月17日 雪しかまつりに「米百俵号」出動
- 2月15日 第2回長岡市図書館協議会
- 3月11日 第二次長岡市子ども読書活動推進計画策定記念文芸講演会「いわさきちひろと
界の絵本画家 ～絵本の絵を読む楽しさ～」
- 3月31日 長岡市史双書No.57『大正記念長岡市立互尊文庫 市立図書館の開館と戦災復興』
を発行

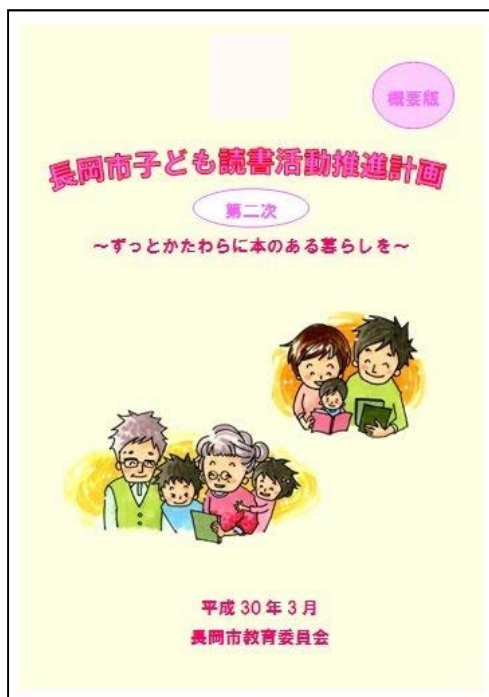
事業報告 第二次長岡市子ども読書活動推進計画の策定

【目的・概要】

第一次計画から5年が経過することを受けて、第二次計画を策定する。策定には、公募委員を含む策定委員会を立ち上げて、内容を検討する。

【第二次計画における基本方針】

- 成長段階に応じた読書環境の整備を進める。特に、子どもの読書習慣の形成に大きな影響をもつ、乳幼児期における家庭での読書活動に重点をおく。
- 子どもの自主的な読書活動を推進するために、家庭・地域・学校・図書館等の関係機関の連携を強化する。
- 情報メディアの普及による社会情勢の変化を踏まえ、読書に親しむ機会の充実を図る。



【実績】

2回の策定委員会、3回のワーキング会議を重ね、さまざまな意見を取り入れ計画を策定することができた。関係各課も読書活動のための予算要求を行うなど、連携がより深まった。

【課題・今後の方針】

関係各課と協力し、子どもの読書活動推進のための施策を続け、子どもが自ら本を読む環境を整えていく。

V 平成29年度 長岡市立図書館の活動評価

平成 29 年度 長岡市立図書館の活動評価について

1 評価の趣旨

図書館法第 7 条 3 項の規定に基づき、平成 29 年度の長岡市立図書館の活動について、次のとおり評価を実施した。評価は、指標に基づく内部評価と長岡市図書館協議会委員による外部評価から構成される。

2 評価の項目

(1) 基本評価（前年度比較による数値評価）

前年度（平成 28 年度）の数値と比較し、評価を行う。

① 利用状況

中央図書館入館者数、個人貸出冊数、予約件数、有効登録者数、登録率、実登録者数、登録率、インターネットアクセス件数、中央図書館開館日数、郷土資料受入点数、窓口対応満足度、大活字本の所蔵冊数、新規購入冊数・割合（特別資料の転載等許可件数は参考数値とする。）

② 管理運営費

図書館費及びその内訳は参考数値とし、評価を行わない。

(2) 重点事項評価

長岡市立図書館の運営方針における重点事項について、重点事業の実績をもとに評価を行う。ただし、項番 3 と 5 は内部評価のみとする。

平成 29 年度重点事項

- 1 当市をはじめとする郷土に関する各種資料等の収集・保存・活用に努める。
- 2 課題解決に向けた資料及びサービスの充実を図るとともに、利便性の向上に取り組む。
- 3 市民の要望・意見を広く取り上げ、図書館運営に反映させる。
- 4 積極的な広報や各種機関などとの連携を進め、本と人をつなぐ、様々な事業を実施する。
- 5 勉強会や職場内研修をはじめ様々な研修機会を確保し、図書館職員の資質の向上を図る。
- 6 子どもや若者が本に親しむ環境づくりに取り組む。

3 評価の方法

(1) 図書館の内部評価

- ・項目ごとに前年度数値と比較するなどして算定し、評価する。
- ・「基本評価」、「重点事項評価」とともに、AAからCまでの4段階の評価とする。

区 分	評価区分・内容
基本評価	AA … 前年度を大きく上回った。(＋10%超) A … 前年度維持・伸張した。(0～＋10%) B … 前年度を下回った。(0未満～－10%) C … 前年度を大きく下回った。(－10%超)
重点事項評価	AA … 優れた取組が多く、十分成果が上がっている。 A … 優れた取組がいくつかあり、成果が上がっている B … 一定の成果は上がっているが、工夫等が必要である。 C … 成果が上がっておらず、改善や見直しが必要である。

(2) 図書館協議会による評価

○ 協議会の開催

- ・日 時 平成30年2月15日(木曜日)
- ・会 場 長岡市立中央図書館講座室1

○ 協議会の意見のとりまとめ

- ・上記協議会における各委員の意見を委員長がとりまとめ、図書館協議会による評価とする。

4 評価の概要

基本評価は、評価対象の13項目中、2項目がA評価となり、昨年度の5項目を下回った。B評価が10項目、C評価が1項目であった。

重点事項評価は、事業別評価の22項目では、Bの評価が1項目あった他はすべてAの評価となった。また、総括評価では、すべてがAの評価であったことから、全体としては、優れた取組がいくつかあり、成果が上がっている。

5 図書館協議会意見

(1) 「基本評価」について

・「郷土資料の受け入れ」は年によって増減するものだと思うが、今回は減少幅が大きいことが気になる。減少した理由は次の2点が考えられる。1つ目が、関係機関や市民レベルで郷土資料があるはずだが、それを図書館に提供しようという雰囲気醸成がまだ足りないのではないか。その点で図書館の受け入れ体制の周知が不足しているのではないか。2つ目は、文書資料室は様々な事業を行っており、職員体制が十分とは言えない中で手が回り切っていないという懸念があるため、職員体制などを検討してほしい。

(2) 「重点事項評価」について

- 1 当市をはじめとする郷土資料に関する各種資料の収集・保存・活用に努める。
 - ・「② 郷土資料の充実」は、冊数の問題からすれば評価は「B」だろうが、収集や保存・活用するための活動を鑑みると、B評価というのは評価が少し低いのではないか。
 - ・「④ 歴史公文書」について、活動の成果がこちらからはあまり見えていない。市役所内部と文書資料室が連携して収集し、内部公開を前提としているのだろうが、そこは評価を下げる必要はないが、やはり本庁や支所での意識をどこまで定着させるかが課題ではないか。
 - ・「⑤ 長岡市災害復興文庫」については毎年良くやっていると思う。そのため評価も「AA」でよいのではないか。
- 2 課題解決に向けた資料及びサービスの充実を図るとともに、利便性の向上に取り組む。
 - ・庁内行政支援レファレンスについて、今年度の13件というのはい多いとは言えない。これも図書館の問題と言うよりは本庁や支所の方でこのサービスの認識が不十分ではないか。困った時は図書館にアプローチするというのがまだまだ浸透しきっていないのだと思う。
- 3 市民の要望・意見を広く取り上げ、図書館運営に反映させる。
 - ・図書館においても、障がい者のための施設整備の他に、LGBTや外国人の利用に関しても検討が必要だと思う。

- 4 積極的な広報や各種機関などとの連携を進め、本と人をつなぐ、様々な事業を実施する。
 - ・まちぼん事業については、2か所だけでなく他の場所も増やしてほしい。

- 5 勉強会や職場内研修をはじめ様々な研修機会を確保し、図書館職員の資質の向上を図る。
 - ・内部評価のとおりとする。

- 6 子どもや若者が本に親しむ環境づくりに取り組む。
 - ・「① 第二次長岡市子ども読書活動推進計画」の策定については、教育、子育て関係の各課で真摯に内容を検討し、良いものが出来たと思う。
 - ・「② 中高生向け図書館イベント」については、今回初めてこのイベントがあったことを知ったので、もっとPRに力を入れるべきである。このイベントのように頭を使いながら何かにチャレンジすることは図書館への興味や縁を深めるのに役立つと思う。
 - ・課題としてフェイスブックでの広報が少し空振りしたとあるがこれは興味深いことだ。最近の大学生は、スマホをいじりすぎて睡眠不足になっているらしい。健康を害するほど、夜遅くまでこれにはまってしまっており、現実の本を見ない。恐らく高校生くらいまでは食い止められるのだろうが1人暮らしを始めた途端に、これにはまってしまうため問題であると感じる。大学進学や高校卒業を機に一気に自由になってしまうような部分があるため、もうすこしスマホなどの扱い方を分かっているだけでも良いと思う。
 - ・中高生に向けての読書推進とあるが、私がバスに乗っていると中高生はみんなスマホに夢中になっている。高齢者が近くで立っていても座席から動こうとしない。そういった光景を見ると学校も大変なんだと思う。雪が降っていても傘もささずにスマホを見ていて、バスが来たら一番に乗り込んで席に座る。そういった子どもたちに図書館に来てほしいと言っても難しいことだと思う。自分は活字の本やテレビばかり見ているが世代が違くとアプローチも大変だと思う。
 - ・私が住んでいる地域は図書館が無い地域なので、市の施設にはいくつか本が並んでいるが利用者はそれほど多くない。中央図書館や地域図書館が年間を通して頑張っている広報活動をしていると分かったが、一方で地域間の格差も感じた。車を所持している人は多少遠くても大きな図書館を利用すると思うが、本離れというものを実感している。
 - ・子どもたちにもっと絵本を読んでほしいという方が、自分自身が絵本好きで収集しており、それを活かして親子ではなく大人向けにコーヒーを一杯飲みながら絵

本を読むことができるスペースを作っている。子どもに絵本を読んでもらいたいと言う前に親や大人へのアプローチを行い、絵本は子どもだけのものではないという時間を作る取組をしている、そういった活動をしている方もいる。

- ・子ども読書推進計画の中で、子ども家庭課が主に行っているブックスタート事業がある。これは赤ちゃんが5～7か月の時に実施される赤ちゃん相談の際に絵本を一冊もらえるという事業だ。周囲の母親たちに聞くと絵本をもらえるのはありがたいと聞くが、まだ出かけることなどに慣れていない時期にそういうことをしてもちゃんと絵本を聞いていられなかったりするので、また別の機会にゆっくり時間を取って本を選びたいという声も聞くので検討してもらいたい。

I 基本評価について

1 利用状況

項目	平成27年度	平成28年度	平成29年度	評価	備考
入館者数(中央図書館・人)	338,790	322,541	304,777	B	
個人貸出冊数(冊)	1,647,057	1,617,646	1,542,576	B	
予約件数(件)	188,679	197,145	189,948	B	
有効登録者数(人)	49,139	48,287	46,541	B	
登録率(%)	17.85	17.63	17.11	B	
実登録者数(人)	37,798	36,580	34,956	B	
登録率(%)	13.73	13.36	12.85	B	
インターネット アクセス件数(件)	299,715	340,938	310,232	B	
中央図書館開館日数	301	299	295	B	
特別資料の転載等許可件数	90	117	168		参考 数値
郷土資料受入点数	3,090	3,322	1,947	C	
窓口対応満足度(大変よい +よい)%<中央館のみ>	83.4	85.8	87.9	A	
大活字本の所蔵冊数	6,245	6,515	6,778	A	
新規購入冊数【割合】	34,894 【3.9%】	34,577 【3.8%】	33,427 【3.4%】	B	

*有効登録者数は貸出カード有効期限内の登録者数

*実登録者は有効登録者のうち年度内に1度以上貸出のあった登録者数

2 管理運営費

項 目	平成27年度	平成28年度	平成29年度	評価	備考
図書館費 (各年度の決算額・千円)	357,498	363,915	382,650		
(うち施設管理経費)	228,408	262,122	257,927		
(うち資料費)	62,741	63,175	59,093		
(うち事業費)	66,349	38,618	65,630		

VI 平成30年度
長岡市図書館協議会
委員名簿

平成 30 年度 長岡市図書館協議会委員名簿

(任期：平成 30 年 7 月 1 日から平成 32 年 6 月 30 日まで)

役 職	氏 名	区 分
委 員 長	渡 邊 誠 介	学識経験者
副委員長	淵 本 紀 子	関係団体の代表
委 員	遠 藤 悦 子	関係団体の代表
委 員	大 川 いずみ	公募
委 員	北 沢 一 美	地域の代表
委 員	酒 井 実通男	公募
委 員	松 本 和 明	学識経験者
委 員	八 木 浩 幸	学識経験者
委 員	吉 原 満	学校教育関係者
委 員	渡 邊 茂 夫	学校教育関係者

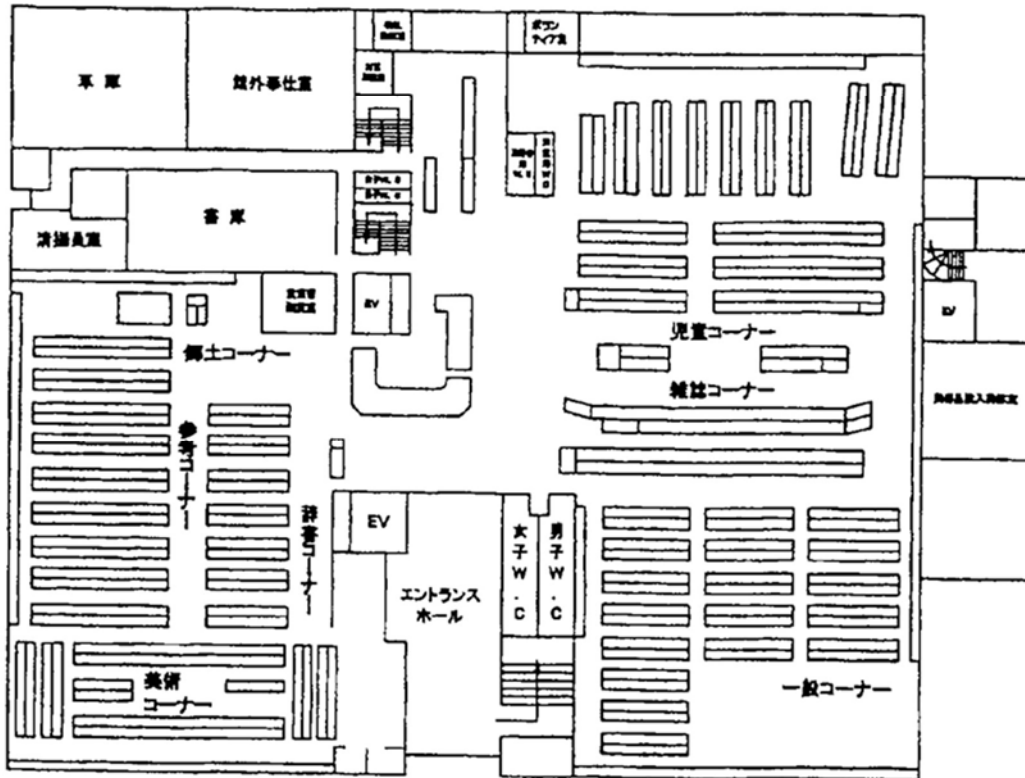
(委員は 50 音順、敬称略)

VII 館内見取図

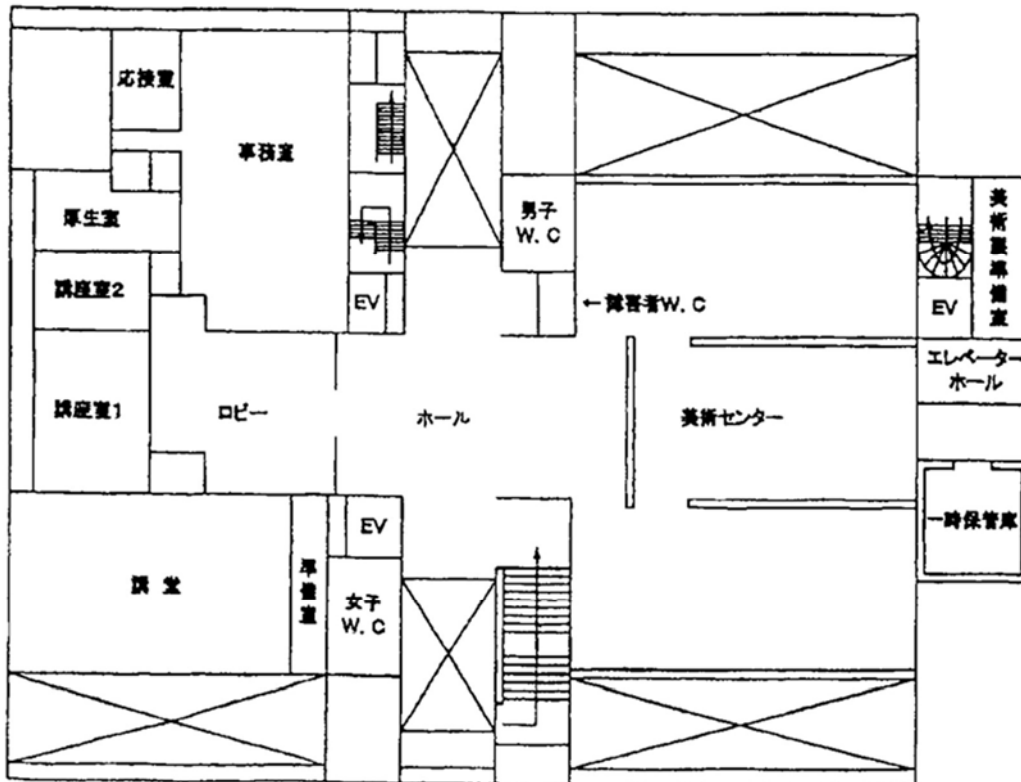
◎ 館内見取図

【中央図書館】

1階

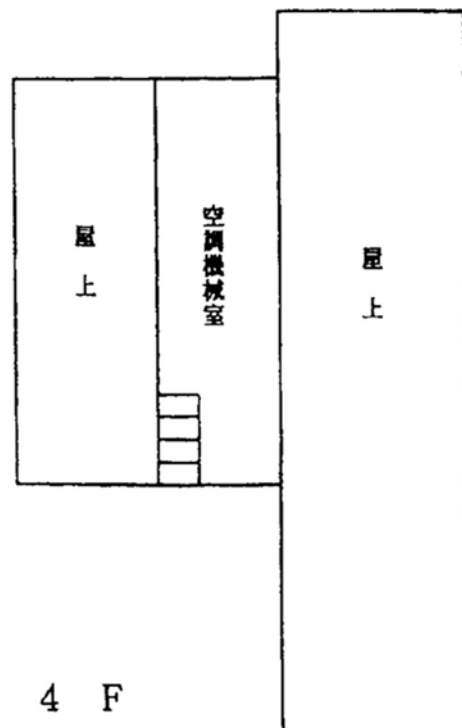
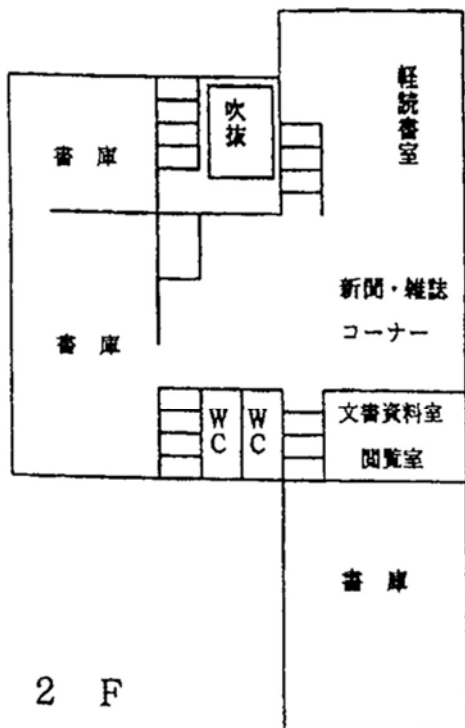
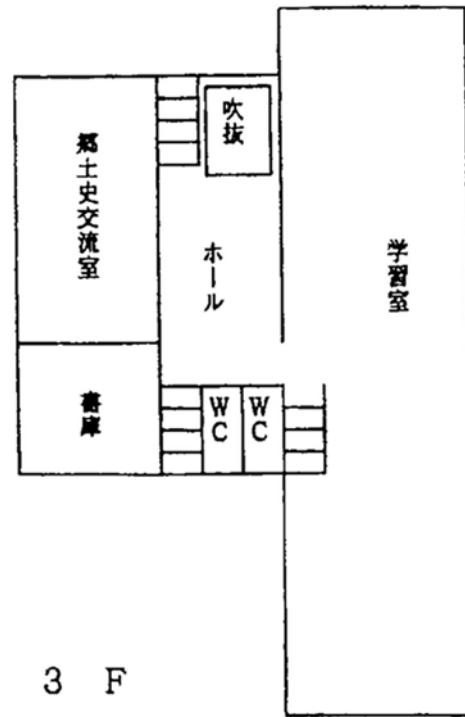


2階



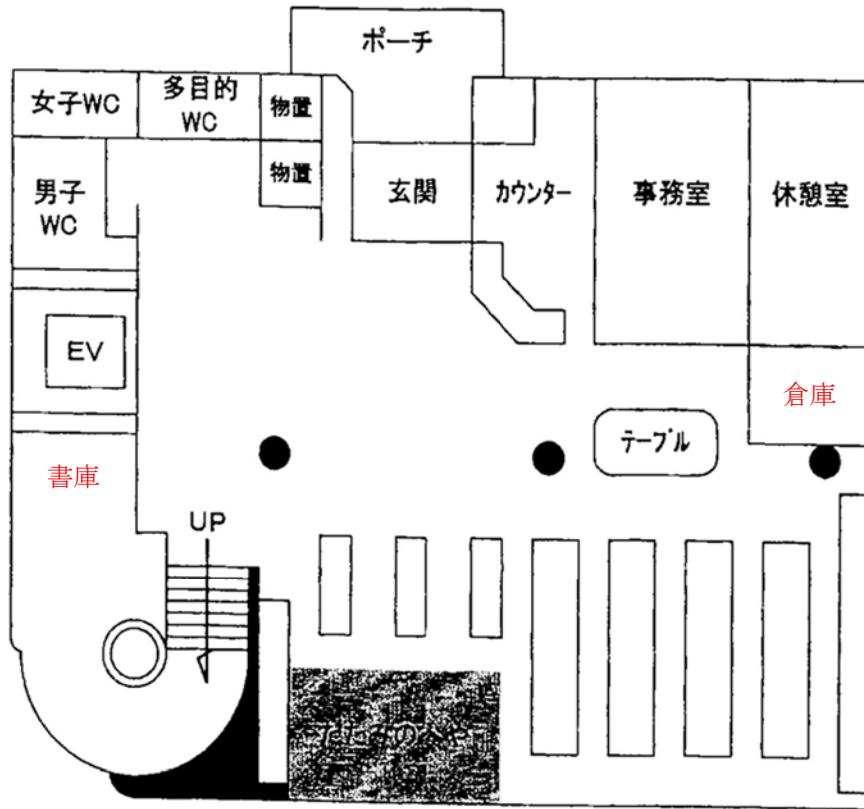
3階…書庫、貴重資料室

【互尊文庫】

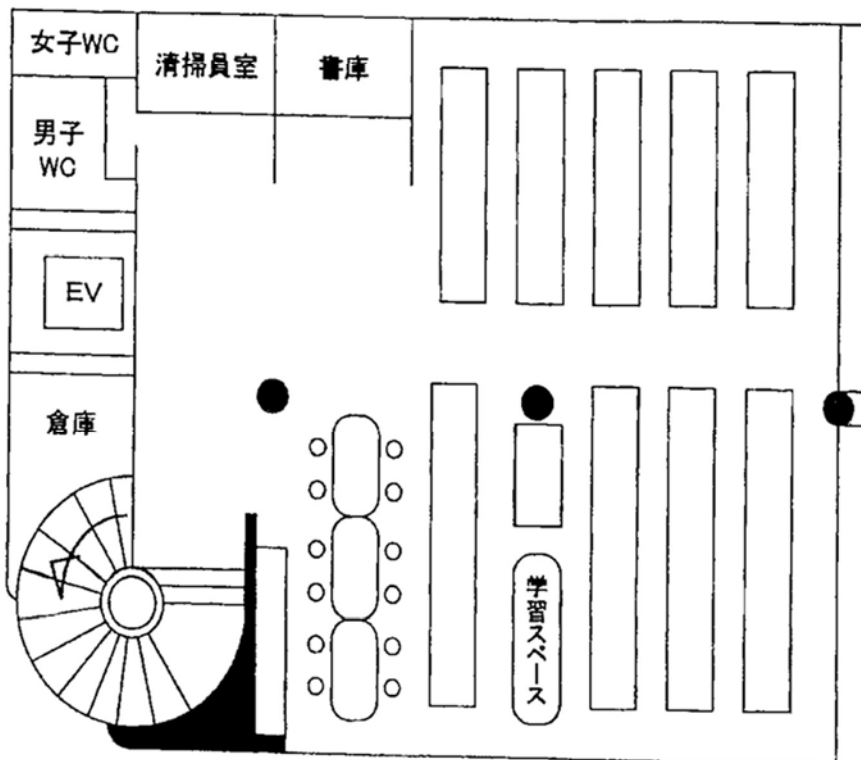


【西地域図書館】

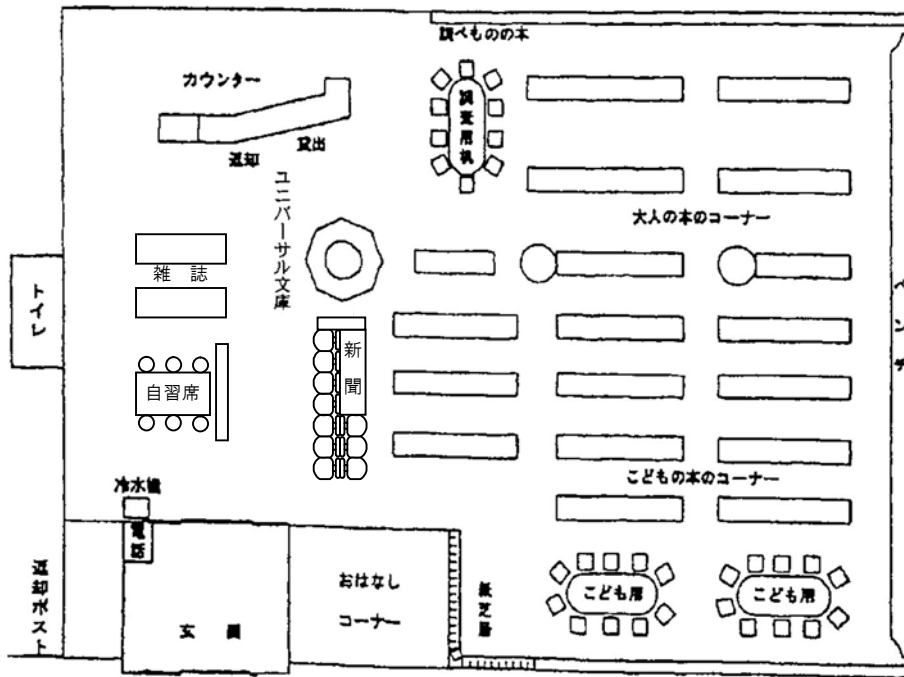
1階



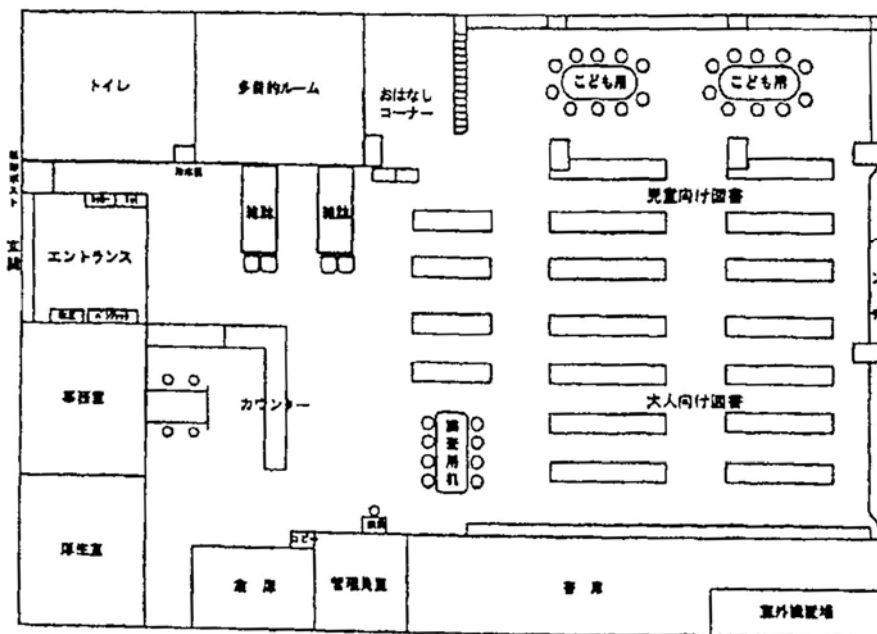
2階



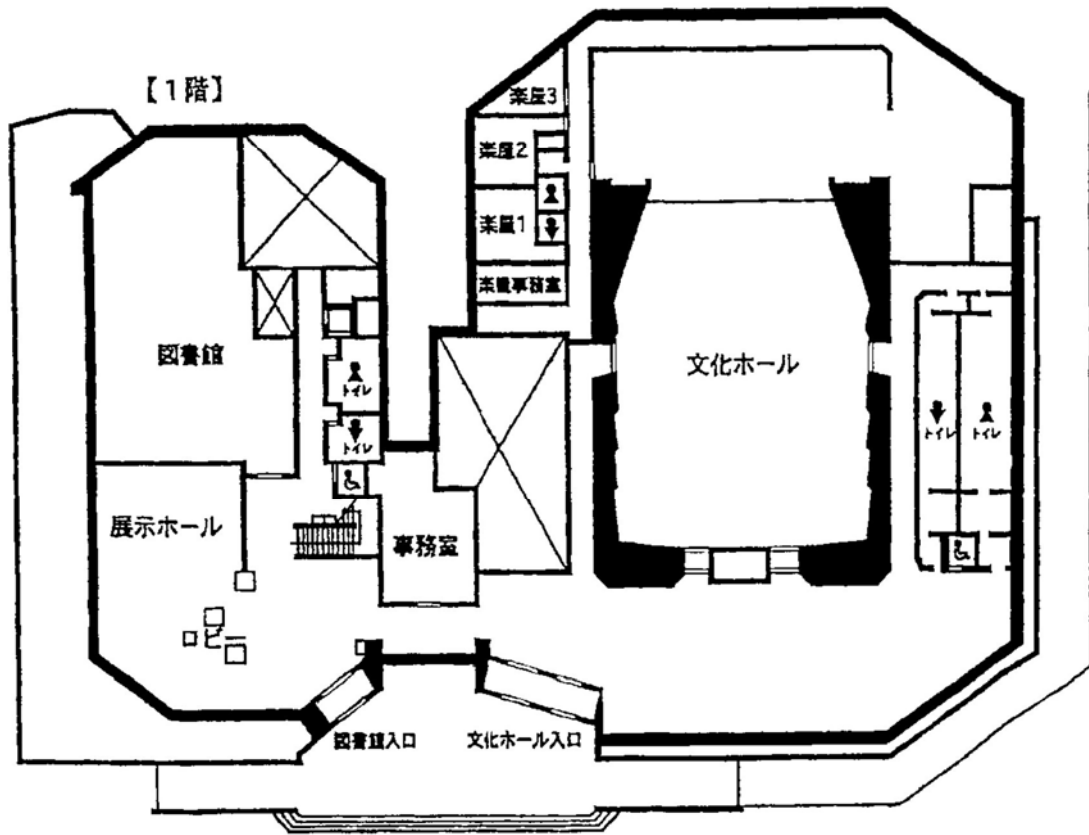
【南地域図書館】



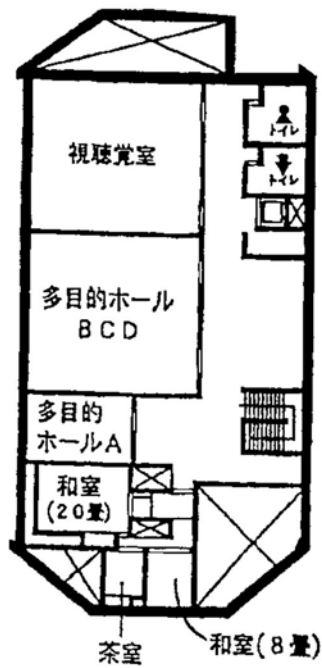
【北地域図書館】



【中之島地域図書館】
 (中之島文化センター内)

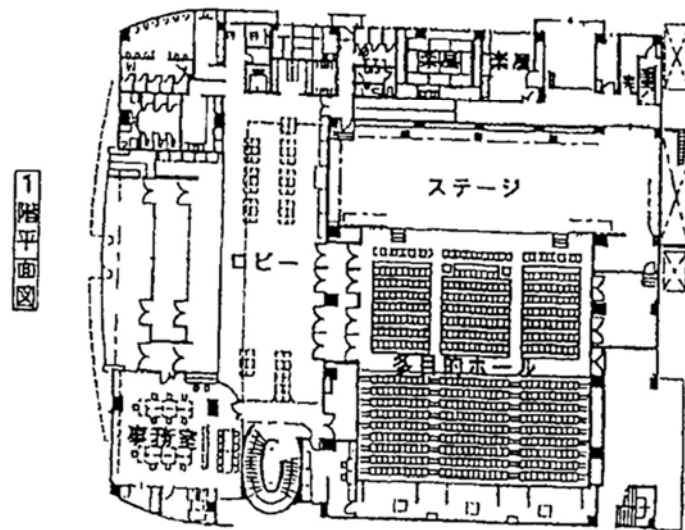
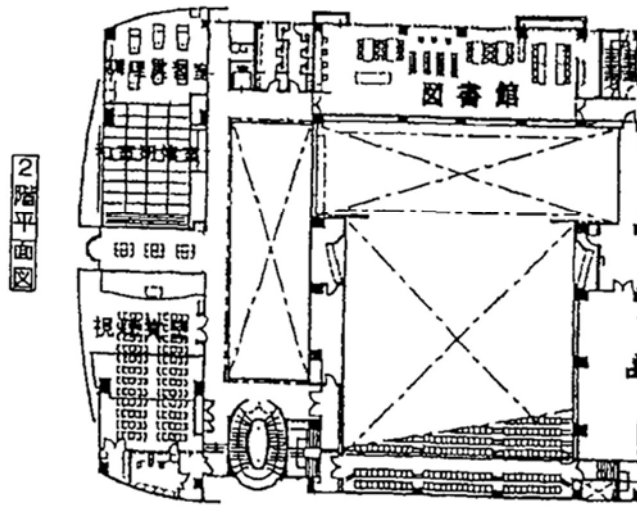
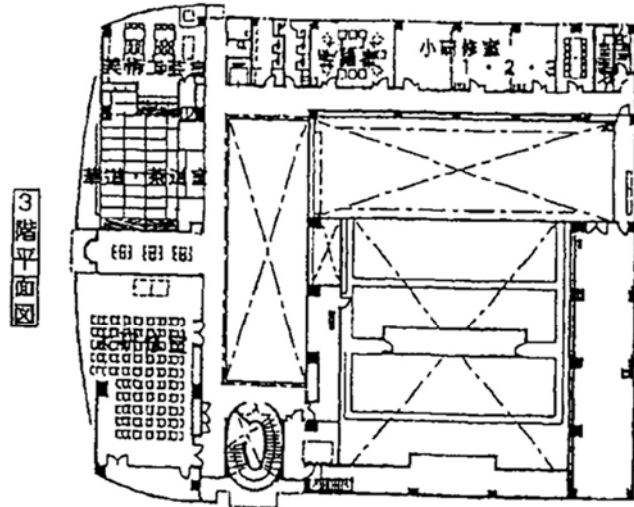


【2階】



【寺泊地域図書館】

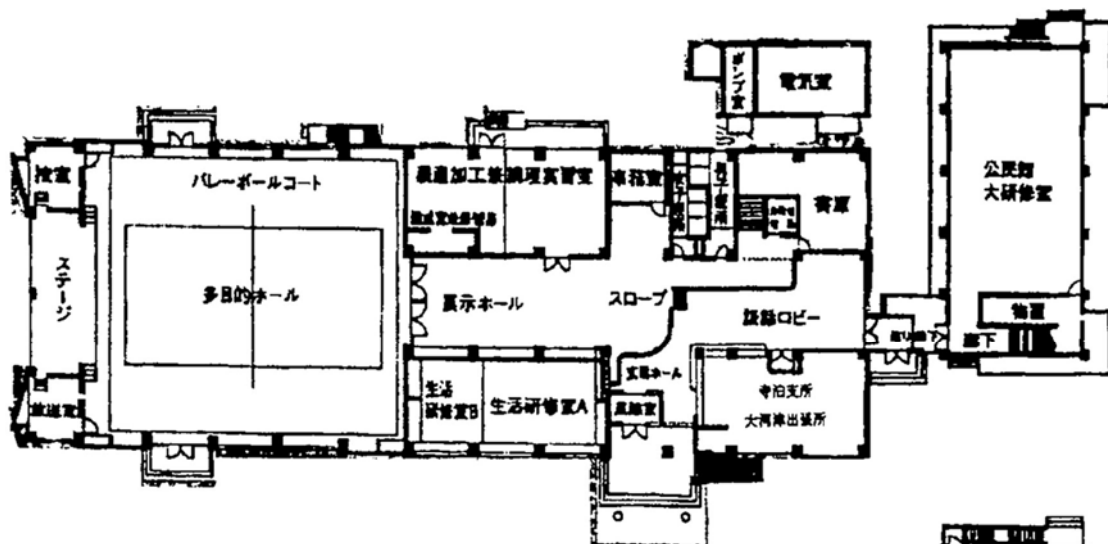
(寺泊文化センター内)



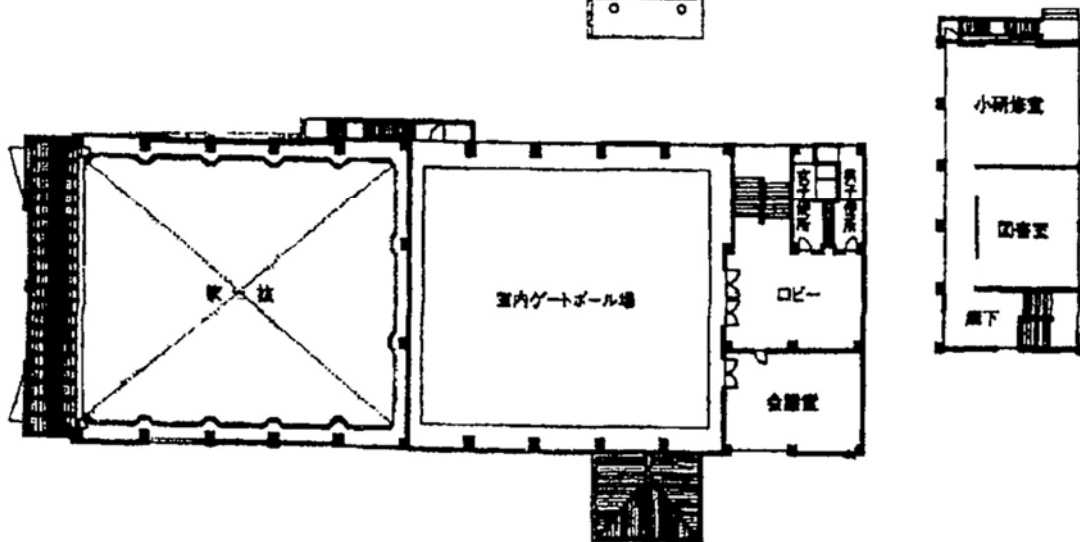
[寺泊地域図書館大河津地区図書館]

(寺泊コミュニティセンター内)

1階平面図

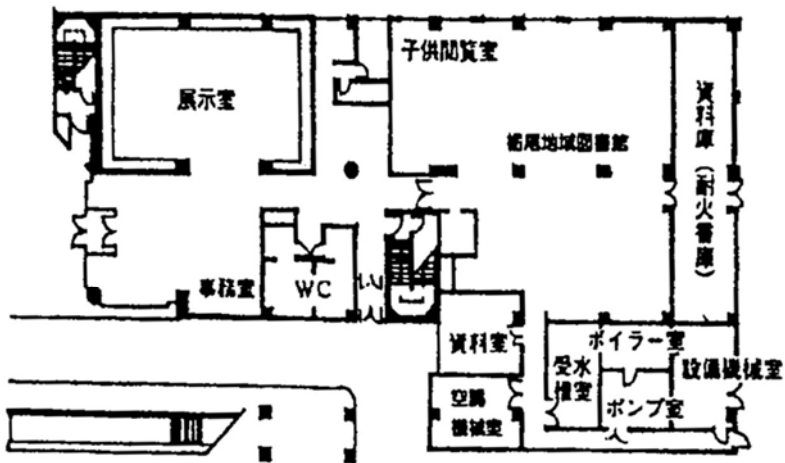


2階平面図

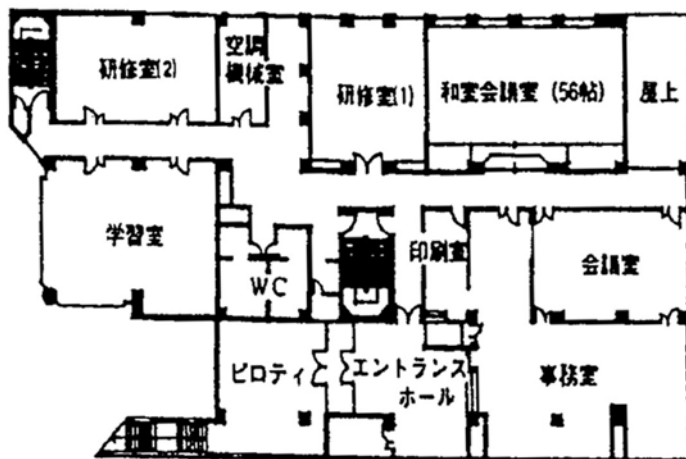


橋尾文化センター 平面図

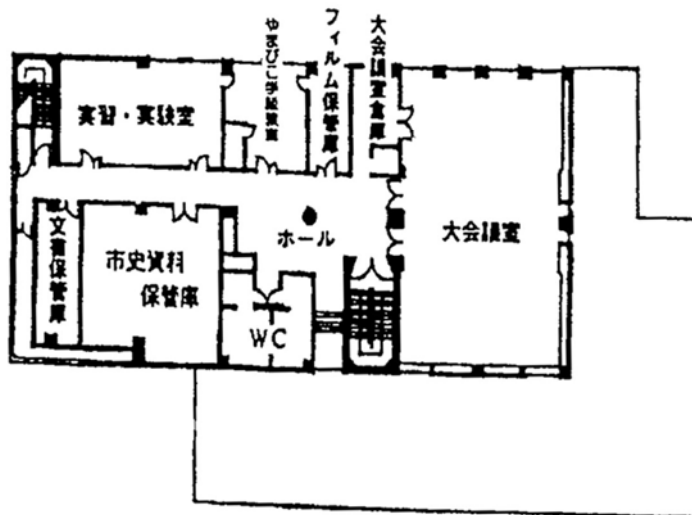
1 階



2 階



3 階





—平成30年度版—

図書館の概要

平成30年10月発行
長岡市立中央図書館

〒940-0041
長岡市学校町1丁目2番2号
電話：0258-32-0658
FAX：0258-32-0664
