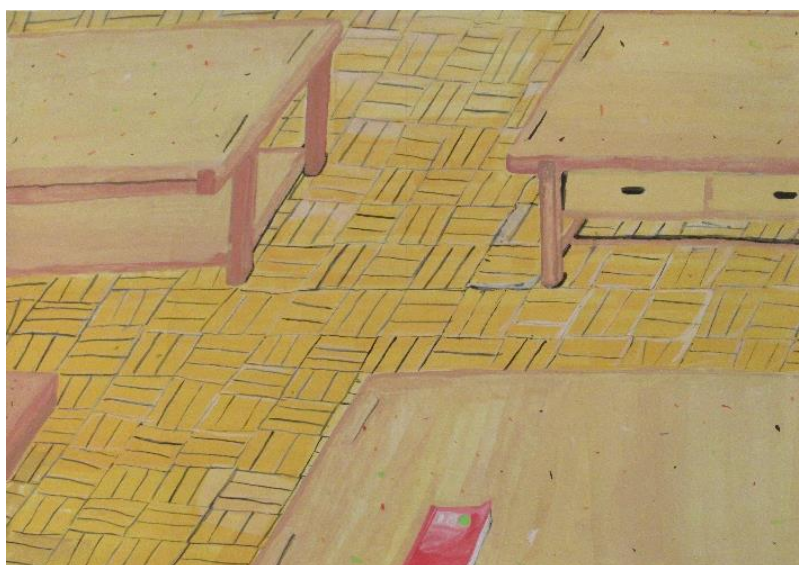
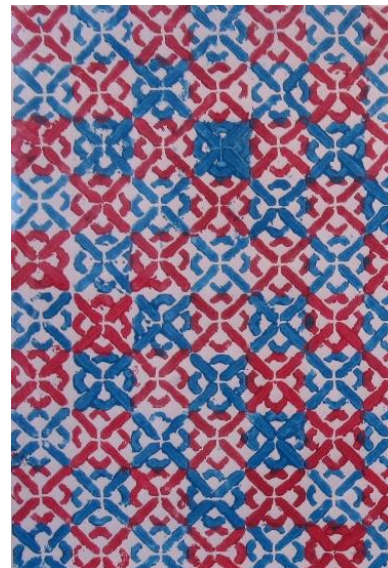
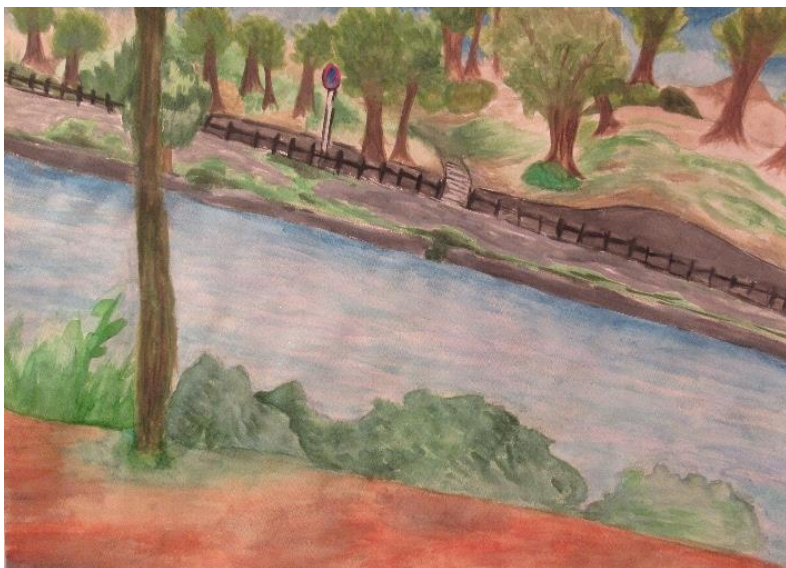


令和2年度
第14回ながおかのこども作品展
中学校 出品案内



主催 長岡市教育委員会
主管 長岡市枅尾美術館

【ながおかのこども作品展 募集要項（中学校用）】

◆会 期 令和2年12月5日（土）～令和3年1月31日（日）（44日間）

休館日：月曜日（但し、1月11日は開館、1月12日は休館）、
12月28日（月）～1月3日（日）

◆展示内容 長岡全域の小中学生、保育園、幼稚園、認定こども園の園児の絵画等

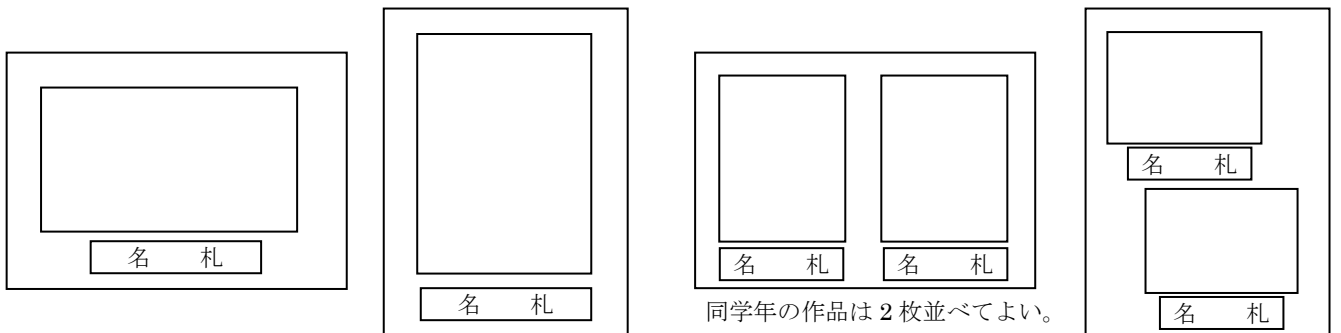
◆展示会場 長岡市栃尾美術館 第1・2展示室、ギャラリー（1階エントランスホール）

◆募集要項

①募集対象	長岡市内の中学校、総合支援学校に在籍する生徒
②作品の内容	今年度制作した絵画、版画、デザイン等。 授業で作成した作品に限らず、部活動、課外活動などの作品も歓迎します。 工作はご相談ください。
③作品点数	別紙【出品点数連絡用紙】を10月30日（金）までに、FAXにて美術館（53-6370）までお送りください。点数は予定数で構いません。
④作品の大きさ	原則として台紙（67 cm×52 cm）に、名札と一緒に貼り付けられる大きさ。 小さい作品は台紙に2点貼りでも結構です。（同学年で揃える事。） 作品のサイズが大きくなる場合や、工作はご相談ください。
⑤台紙	67 cm×52 cmのボール紙を各自でご用意ください。 <u>上記の大きさが準備できない場合、これより小さいサイズでも構いません。</u> 色は白を基本としますが他の色でも構いません。 のりまたは両面テープ等で台紙にしっかりと貼り付けてください。
⑥名札	同封の名札用紙①をA4用紙にコピーして使用してください。 名札に作品のコメントを記載する場合は、コメント欄を含む名札用紙②をA3用紙にコピーして使用してください。データで作成する場合は、栃尾美術館ホームページから様式をダウンロードしてご使用ください。（URLは4頁参照。） 「台紙・名札の貼り付け例」を参考に、台紙に収まるように作品の下に貼り付けてください。
⑦出品者名簿	同封の「出品者名簿」用紙を作品と一緒に提出してください。 <u>名前の文字が名札と違ってないか、確認をお願いします。</u> 希望する返却方法に○を付けてください。
⑧梱包	作品を梱包した後、同封の「表面貼り付け用紙」を表面の左上に貼り付けてください。

<p>⑨搬入方法</p>	<p>下記いずれかの方法で受付します。</p> <p>① 長岡市中央図書館 2階 講座室 Iに直接搬入 受付日時：11月19日（木） 午前10時から午後7時まで 2階に美術館職員が待機しています。 <u>※事前の連絡なく、受付日を過ぎて追加変更する事は作業に影響するため ご遠慮ください。やむを得ず遅くなる場合は、事前に作品の点数、学年、 縦横を正確にお知らせください。</u></p> <p>● 栃尾地域の小学校は午前8時30分から午後5時までの間に、直接、栃尾美術館に搬入してください。</p> <p>② 郵便・宅配便（送料は各自負担）。出品者名簿を同封してください。 受付期間：11月9日（月）から11月18日（水）までの間に発送してください。 発送先：〒940-0237 長岡市上の原町1-13 長岡市栃尾美術館「ながおかこども作品展」係</p>
<p>⑩返却方法</p>	<p>下記のいずれかの方法で返却します。</p> <p>① 長岡市立中央図書館2階 講座室 Iで返却。 返却日時：2月12日（金） 午前10時から午後7時まで 返却期間を過ぎてもご連絡のつかない場合は、着払いでお送りします。 ● 栃尾地域の小学校は午前8時30分から午後5時までの間に、栃尾美術館で受け取りをお願いします。</p> <p>② ゆうパック（着払い） 2月17日（水）から順次発送予定</p>
<p>⑪お願い</p>	<p>チラシを配布しますので、生徒の保護者に必ず周知くださるようお願いします。</p>

○台紙・名札の貼り付け例



○名札記入例

名札①（コメントなし）

題 名
○○○○学校 ○年
名 前

名札②（コメントあり）

題 名	作品についてのコメント ○○○○○○○○○○○○○○○○ ○○○○○○○○
○○○○学校 ○年	
名 前	

○要項一式のダウンロードについて

下記の要項一式について、栃尾美術館ホームページからもダウンロードできます。

①出品案内 ②名簿用紙 ③点数連絡用紙 ④名札様式 ⑤表面貼り付け用紙
ホームページ URL http://www.lib.city.nagaoka.niigata.jp/?page_id=135

【作品受付・返却場所】

長岡市立中央図書館 2階 講座室 I

正面玄関入ってすぐ右手の階段を2階へ上がってください。

美術館職員が待機しています。

(当日は案内表示を出します。)

所在地：〒940-0041 長岡市学校町1丁目2番2号

※不明な点は栃尾美術館 (0258-53-6300) まで。

【展覧会場 案内図】



【問い合わせ先】 出品、展覧会、各会場案内に関する問い合わせはこちらまで。

長岡市栃尾美術館

所在地 〒940-0237 長岡市上の原町1-13

電話 (0258) 53-6300

FAX (0258) 53-6370

メールアドレス tco-museum@city.nagaoka.lg.jp