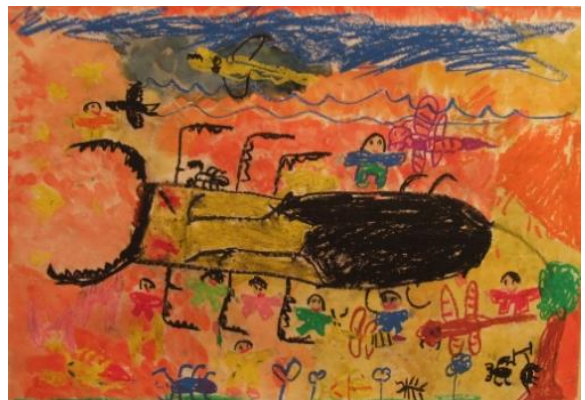


令和元年度  
第13回ながおかのこども作品展  
小学校 出品案内



主催 長岡市教育委員会  
主管 長岡市栃尾美術館

## 【ながおかのこども作品展 募集要項（小学校）】

◆会 期 令和元年12月7日（土）～令和2年1月26日（日）（38日間）

休館日：月曜日（但し、1月13日は開館、1月14日は休館）、12月28日（土）～1月3日（金）

◆展示内容 長岡全域の小中学生、保育園、幼稚園、認定こども園の園児の絵画等

◆展示会場 長岡市栃尾美術館 第1・2展示室、ギャラリー（1階エントランスホール）

### ◆募集要項

①募集対象	長岡市内の小学校、総合支援学校に在籍する児童生徒
②作品の内容	今年度制作した絵画、版画、デザイン等。 課外活動、部活動などの作品も歓迎します。工作はご相談ください。
③作品点数	<ul style="list-style-type: none"> <li>・12クラス以下→12点程度</li> <li>・13クラス以上点数→クラス数に応じた点数</li> </ul> （前後しても構いません。また、学年が偏っていても構いません。） <b>別紙【出品点数連絡用紙】を11月1日（金）までに、FAXにて美術館（53-6370）までお送りください。点数は予定数で構いません。</b>
④作品の大きさ	原則として台紙（67cm×52cm）に、名札と一緒に貼り付けられる大きさ。 小さい作品は台紙に2点貼りでも結構です。（同学年で揃える事。） 工作はご相談ください。
⑤台紙	67cm×52cmのボール紙を各自でご用意ください。 <u>上記の大きさが準備できない場合、これより小さいサイズでも構いません。</u> 色は白を基本としますが他の色でも構いません。 糊または両面テープ等で台紙にしっかりと貼り付けてください。
⑥名札	同封の名札用紙①をA4用紙にコピーして使用してください。 名札に作品のコメントを記載する場合は、コメント欄を含む名札用紙②をA3用紙にコピーして使用してください。データで作成する場合は、栃尾美術館ホームページから様式をダウンロードしてご使用ください。（URLは4頁参照。） 「台紙・名札の貼り付け例」を参考に、台紙に収まるように作品の下に貼り付けてください。
⑦出品者名簿	同封の「出品者名簿」用紙を作品と一緒に提出してください。 <u>名前の文字が名札と違っていないか、確認をお願いします。</u> <u>名前と題名はできるだけ漢字を使用し、はっきりと記入してください。</u> 希望する返却方法に○を付けてください。



## ○要項一式のダウンロードについて

10月下旬より、下記の要項一式について、栃尾美術館ホームページからもダウンロードできるようになります。

①出品案内 ②名簿用紙 ③点数連絡用紙 ④名札様式 ⑤表面貼り付け用紙

ホームページ URL [http://www.lib.city.nagaoka.niigata.jp/?page\\_id=135](http://www.lib.city.nagaoka.niigata.jp/?page_id=135)

## 【作品受付・返却場所】

### 長岡市立中央図書館 2階 講座室 I

正面玄関入ってすぐ右手の階段を2階へ上がってください。

美術館職員が待機しています。

(当日は案内表示を出します。)

所在地：〒940-0041 長岡市学校町1丁目2番2号

※不明な点は栃尾美術館 (0258-53-6300) まで。

## 【展覧会場 案内図】



【問い合わせ先】 出品、展覧会、各会場案内に関する問い合わせはこちらまで。

### 長岡市栃尾美術館

所在地 〒940-0237 長岡市上の原町1-13

電話 (0258) 53-6300

FAX (0258) 53-6370

メールアドレス [tco-museum@city.nagaoka.lg.jp](mailto:tco-museum@city.nagaoka.lg.jp)