



開館20周年記念特別展 長岡市栃尾美術館

〒940-0237 新潟県長岡市上原町1-13
TEL:0258-53-6300 FAX:0258-53-6370

お茶目な開運! だるまの 招福デザイン展



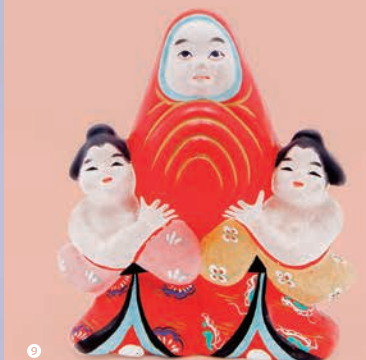
松本達磨(長野県松本市)

【観覧料】一般 400円(300円) 大高生 200円(150円)
中学生以下無料 ※()内は20名以上の団体割引料金

【主催】長岡市・長岡市教育委員会 【主管】長岡市栃尾美術館
【監修・資料提供】中村浩訳 【デザイン・企画協力】COCHAE 【企画制作】imura art planning
【後援】新潟日报社、読売新聞新潟支局、朝日新聞新潟総局、毎日新聞新潟支局、長岡新聞社、栃尾タイムス社、NHK新潟放送局、BSN新潟放送、N S T、TeNYテレビ新潟、UX新潟テレビ21、ケーブルテレビのエヌ・シー・ティ、エフエムラジオ新潟、FM PORT 79.0、FMながおか80.7

2015年7月18日〔土〕—9月13日〔日〕

【開館時間】9時—17時 ※発券は16時半まで
※初日7月18日は10時半よりオープニングセレモニーの後開場となります
※休館日 月曜日(ただし、7月20日・8月3日は開館)、7月21日は休館



*各だるま産地は裏面を参照ください。